

# Wrede



## KLASSISK SEKELSKIFTESVÅNING

Med centralt läge på Kungsholmen återfinns denna vackra sekelskiftesvåning där en mängd vackra originaldetaljer harmoniserar med moderna inslag och balkong i söder mot gården. Välkommen till ett smakfullt hem om 168 kvm fördelat på fem rum och kök i välskött fastighet anno 1907 med absolut närhet till allt man kan önska i form av butiker, restauranger, kommunikationer och härliga omgivningar.

ADRESS  
Fleminggatan 21

OMRÅDE  
Kungsholmen

BOAREA  
168 kvm

RUM  
6 rok

VÅNING  
2 av 5

PRIS  
17 000 000 kr / bud

AVGIFT  
6 825 kr / mån

EL  
1 667 kr / mån

FÖRSÄKRING  
333 kr / mån

ÖVRIGT  
62 kr / mån

DRIFTSKOSTNADER  
TOTALT  
2 062 kr / mån

UPPLÅTELSEFORM  
Bostadsrätt - Lägenhet

ANDEL I FÖRENINGEN  
0.0667610

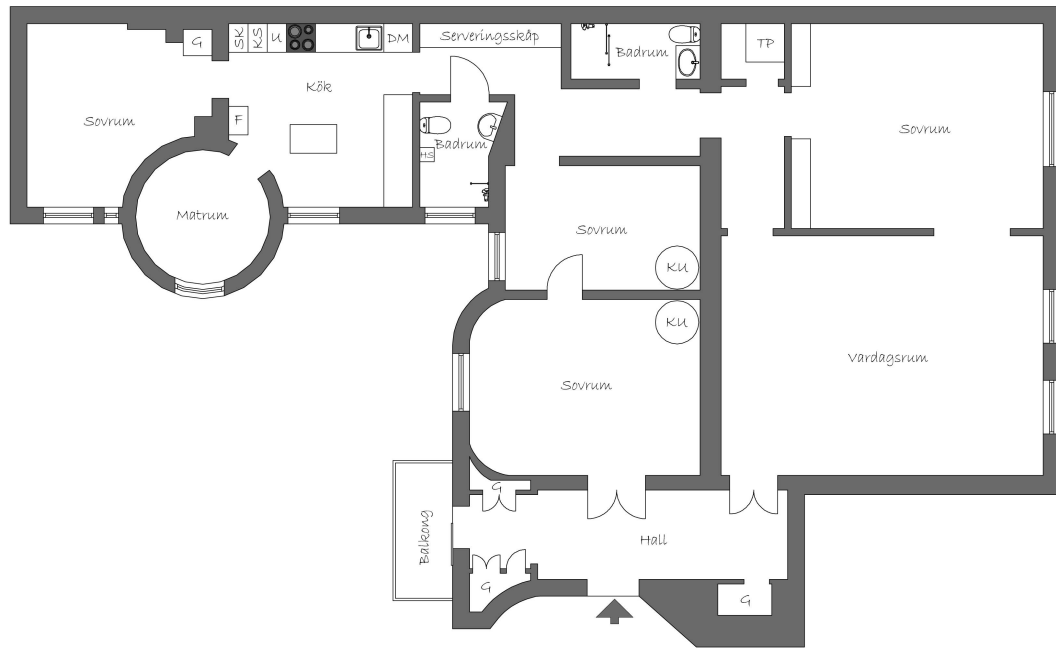
LÄGENHETSNUMMER  
07631-0021

INGÅR I AVGIFTEN  
VA & kabel-tv (basutbud)

HISS  
Ja,

FÖRENING  
BRF Åkermannen 34

# Wrede



FÖR FRÅGOR OCH MER INFORMATION BESÖK [WREDE.SE](http://wrede.se)

KONTAKT  
Lotta Leuckfeld  
Fastighetsmäklare  
[lotta@wrede.se](mailto:lotta@wrede.se)  
070-777 88 00