

Wrede



TVÅRUMMARE PÅ SÖDERS BÄSTA LÄGE

Med fantastiskt läge på Södermalm återfinns denna exemplariska tvåa. Våningen har ett lugnt läge med mycket funktion i sina 58 kvm boarea. Disposition med välkomnande hall med avhängningsmöjlighet. Intill hallen finns ett trivsamt klassiskt arbetskök med renoveringsbehov. Här finns möjlighet till balkong om den nya ägaren så önskar. Vardagsrummet är ljust med stort fönster och härlig volym tack vare enastående takhöjd. Intill vardagsrummet genom vackert dörrparti, hittar vi ett väl tilltaget rofyllt sovrum med god förvaring samt plats för hemmakontor. Stort badrum med renoveringsbehov. I månadsavgiften ingår hushållsel, värme och vatten. Närhet till Nytorget och direkt anslutning till Vitabergsparken och Stora Blecktornssparken. Föreningen har en mycket god ekonomi med låg belåning och många större investeringar är nyligen gjorda. I månadsavgiften ingår hushållsel, värme och vatten.

ADRESS
Malmgårdsvägen 4

OMRÅDE
Södermalm

BOAREA
58 kvm

RUM
2 rok

VÅNING
2 av 5

PRIS
6 010 000 kr / bud

AVGIFT
2 541 kr / mån

UPPLÅTELSEFORM
Bostadsrätt - Lägenhet

ANDEL I FÖRENINGEN
1.30%

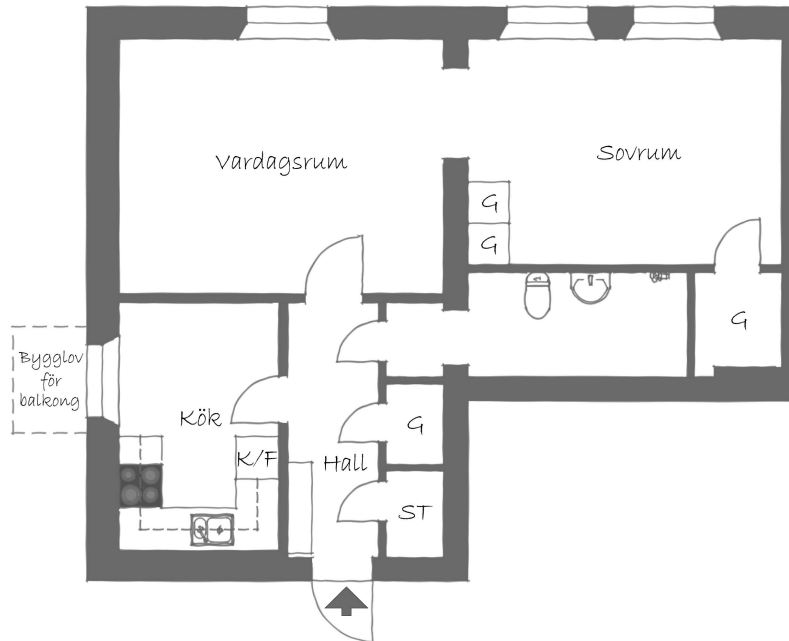
LÄGENHETSNUMMER
6

INGÅR I AVGIFTEN
Värme, Vatten, EI, Kabel-TV
(basutbud)

HISS
Ja,

FÖRENING
BRF Moroten 5

Wrede



FÖR FRÅGOR OCH MER INFORMATION BESÖK WREDE.SE

KONTAKT
Anna Malmros
Fastighetsmäklare
anna.m@wrede.se
070-317 72 35