

# Wrede

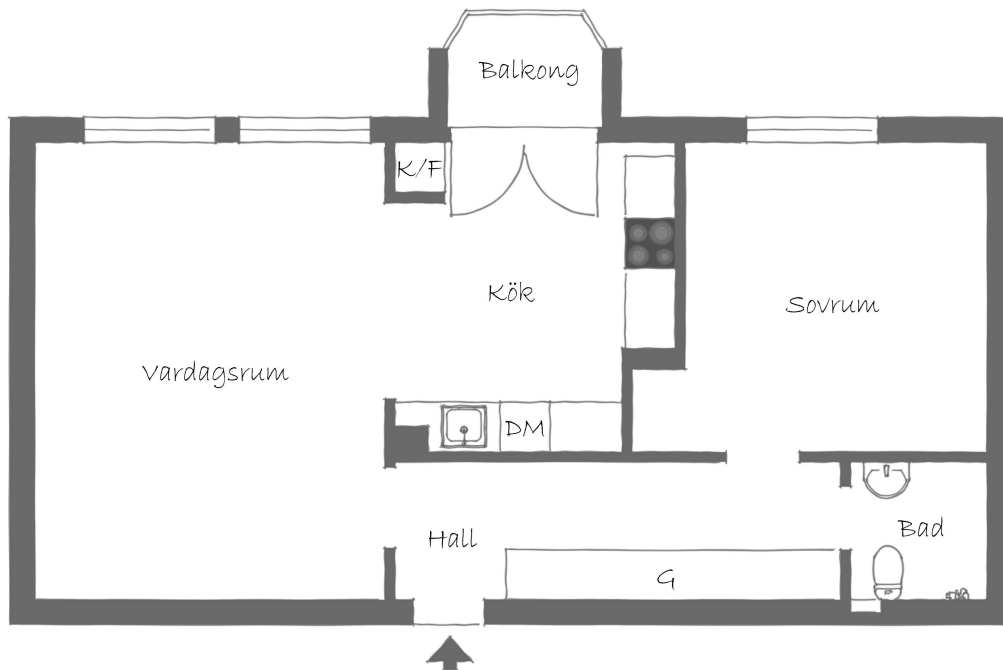


## LJUST OCH FRITT MED BALKONG I SYDVÄST

Välkommen till denna trivsamma våning om 58 kvm på eftertraktade Sandelsgatan. Högt upp i huset har den ett fantastiskt fritt och lugnt läge med samtliga fönster och solig balkong i sydväst. Optimalt planerad lägenhet med ett fantastiskt ljusinsläpp. Stora sociala ytor med vardagsrum och kök i öppen planlösning med utgång till balkongen. Välproportionerat sovrum samt gott om förvaring i den välkomnande hallen. Smakfullt renoverad med exklusiva materialval som Carraramarmor och fiskbensparkett, samt vitvaror av högsta kvalitet. Stambytt och mycket välskött funkishus. Skuldfri förening med 10 miljoner i kassan. Högst upp finns härlig bostadsterrass med utemöbler och grill. Välkommen till denna pärla med låg avgift, ett stenkast från Karlaplan.

ADRESS	PRIS	UPPLÅTELSEFORM	FÖRENING
Sandelsgatan 28, 3/4 tr	6 800 000 kr / bud	Bostadsrätt - Lägenhet	BRF Sandelsgatan 28
OMRÅDE	AVGIFT	ANDEL I FÖRENINGEN	
Nedre Gärdet	1 020 kr / mån	5.742%	
BOAREA	EL	LÄGENHETSNUMMER	
58 kvm	400 kr / mån	32	
RUM	FÖRSÄKRING	INGÅR I AVGIFTEN	
2 rok	350 kr / mån	Värme, Vatten, Bredband, Kabel-TV (basutbud)	
VÅNING	DRIFTSKOSTNADER	HISS	
3 av 4	TOTALT	Ja,	
	750 kr / mån		

# Wrede



FÖR FRÅGOR OCH MER INFORMATION BESÖK WREDE.SE

KONTAKT  
Harald Ericsson  
Fastighetsmäklare & Managing Partner  
harald@wrede.se  
072-166 10 30  
Anna Malmros  
Fastighetsmäklare  
anna.m@wrede.se  
070-317 72 35