

Wrede



FANTASTISK UTSIKT ÖVER RIDDARFJÄRDEN

Högt och fritt på Ludvigsbergsgatan med utsikt över Riddarfjärden, ligger denna oerhört väldisponerade familjevåning om 118 kvm. Hall med säkerhetsdörr och gäst wc, tre bra sovrum, kök med matplats, matsal med utgång till balkong i söderläge, sällskapsrum med hel fönstervägg mot vattnet, badrum, tvättstuga samt två stora klädkammare/förråd. Generöst ljusinsläpp i två väderstreck. Samtliga balkonger i fastigheten kommer att byggas ut och göras större med start i mars i år. Mycket populärt och ostört läge, med möjlighet till parkeringsplats utanför porten (fn kö). Nära pulsen vid Mariatorget/Hornsgatan samt även t-bana och södra Station. Välskött och nyligen stambytt fastighet (2014). Obelånad förening med låga avgifter.

ADRESS
Ludvigsbergsgatan 13

OMRÅDE
Södermalm

BOAREA
118 kvm

RUM
5 rok

VÅNING
3

PRIS
10 500 000 kr / bud

AVGIFT
4 550 kr / mån

UPPLÅTELSEFORM
Bostadsrätt - Lägenhet

ANDEL I FÖRENINGEN
2.18%

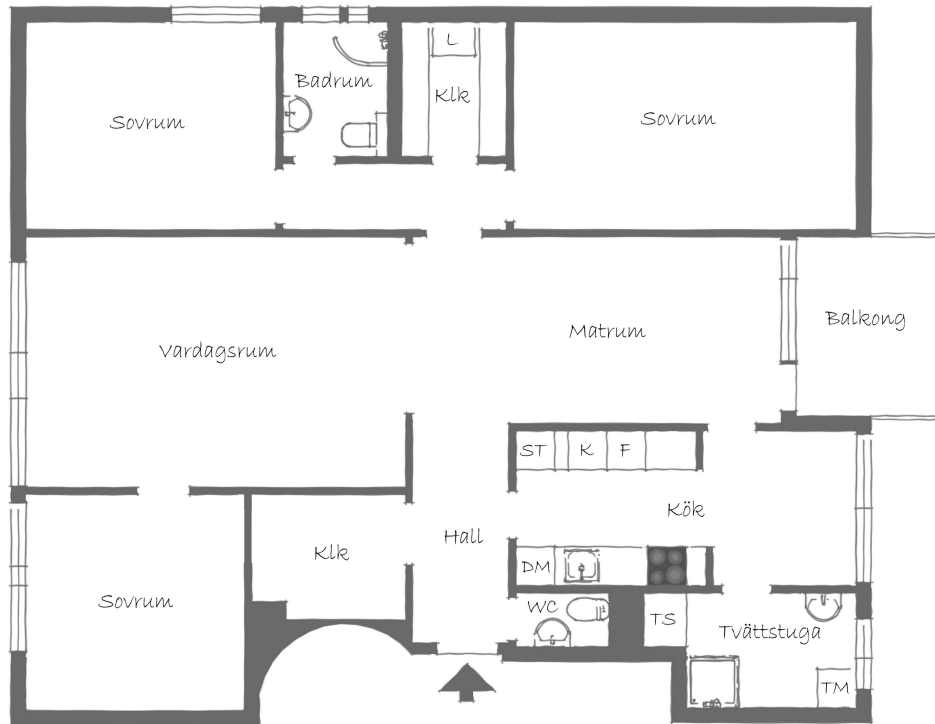
LÄGENHETSNUMMER
54/1301

INGÅR I AVGIFTEN
Värme, VA, bredband, basutbud TV

HISS
Ja,

FÖRENING
Brf Ludvigsberg

Wrede



FÖR FRÅGOR OCH MER INFORMATION BESÖK WREDE.SE

KONTAKT
Titti Johansson
Fastighetsmäklare & Managing Partner
titti.j@wrede.se
070-464 86 97
Anna Ellingsen Barron
Mäklarassistent
anna@wrede.se
073-503 33 03