

# Wrede



## SOCIAL VÅNING I ÅKERLUNDSKA VILLAN

Inbjudande Salongen, i hjärtat av Åkerlundska villan, erbjuder 98 kvadratmeter fördelade på tre rum och kök. Från kapprum och badrum kommer du in genom den bevarade originaldörren och rakt in i bostadens halvöppna, sociala kök- och vardagsrum. Där bjuds du på hänförande utsikt över Jungfrufjärden och skärgården. Det storslagna rummet domineras av ett bevarat, välvt och spröjsat fönster med rikligt ljusinsläpp och djupa fönsternischer. Bostadens vackra snickerier, golv i holländskt förband, bröstpaneler och dekorativa överstycken samt en enastående spegelkupol i taket höjer verkligen de ursprungliga kvalitéerna. I kombination med nya materialval blir Salongen närmast ett modernt herrgårdsboende. Salongen är utan tvekan en social bostad för den som gärna håller bjudningar, med det moderna och välutrustade köket i hjärtat av bostaden. Från salongen har du också direkt tillgång till den grönskande trädgården och strandpromenaden.

ADRESS  
Åkerlundska villan - Salongen

PRIS  
10 600 000 kr / bud

INGÅR I AVGIFTEN  
Vatten, Parkeringsplats, Fiber

OMRÅDE  
Dalarö

AVGIFT  
3 690 kr / mån

FÖRENING  
Brf Jungfrufjärden

BOAREA  
98 kvm

UPPLÅTELSEFORM  
Bostadsrätt - Lägenhet

RUM  
3 rok

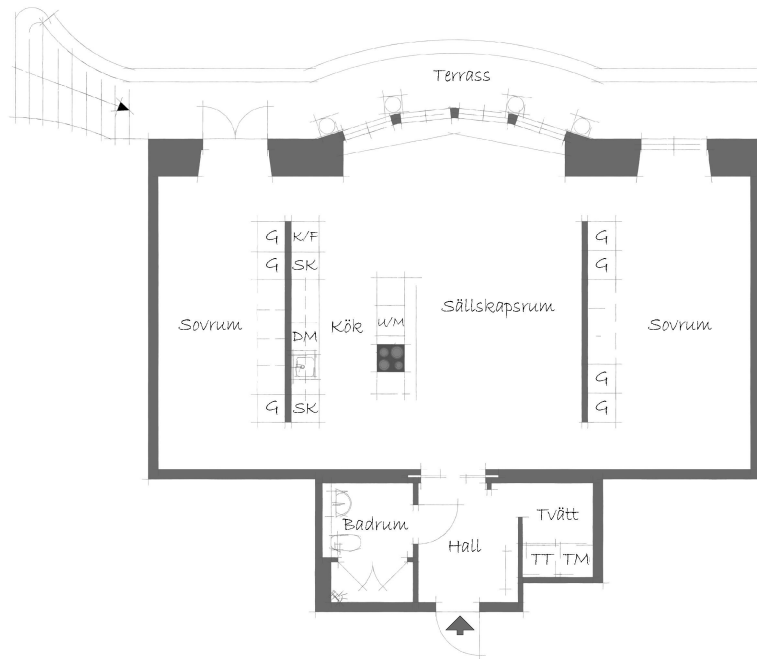
ANDEL I FÖRENINGEN  
10.34%

VÅNING  
Plan I

LÄGENHETSNUMMER  
Salongen

# Wrede

## Salongen Plan 1



FÖR FRÅGOR OCH MER INFORMATION BESÖK [WREDE.SE](http://WREDE.SE)

KONTAKT  
Johan Derelöv  
Fastighetsmäklare & Managing Partner  
[johan@wrede.se](mailto:johan@wrede.se)  
072-166 10 20  
Ted Bauer  
Fastighetsmäklare  
[ted@wrede.se](mailto:ted@wrede.se)  
073-328 14 14