

Wrede

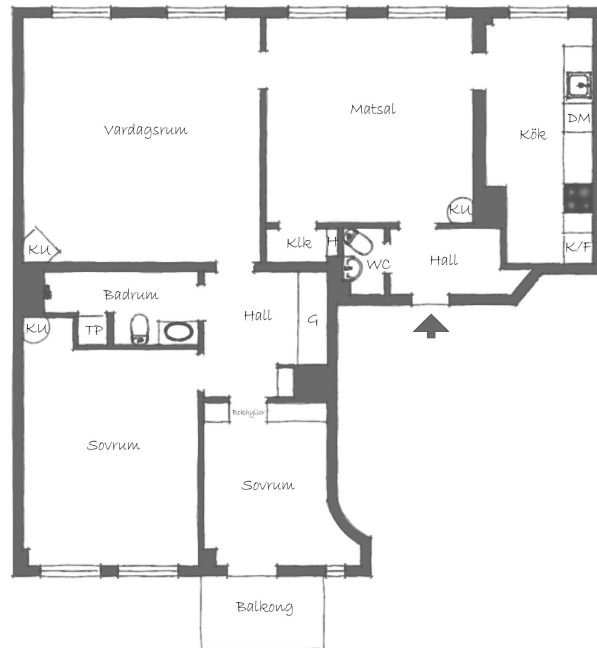


HÖGT UPP MED BALKONG I VÄSTER

Högt upp i fastigheten invid Karlaplan finns denna genomgående sekelskifteslägenhet. Här bor man lugnt och tyst med närhet till hela stadens utbud runt hörnet samt Djurgårdens grönska och rogivande promenadstråk. Trevligt planerad lägenhet med kök, matsal och vardagsrum i fil mot gatan, charmiga kakelugnar och tidstypiska detaljer som generös takhöjd, djupa fönsternischer och vackra stuckaturer samt takrosetter. Fullt utrustat kök med anslutande matsal för upp mot 10-12 personer. Här kan man med fördel flytta samman kök och matsal och få ett extra sovrum i nuvarande köket. Två sovrum in mot innergården med utgång till solig balkong i väst. Bra förvaring via platsbyggda garderobser. Nybyggt badrum med golvvärme, dusch och tvättpelare. Gäst wc i hallen. Stabil och lågt belånad förening i vacker fastighet anno 1885. Sammantaget en mycket trevlig lägenhet med alla attribut som kan önskas. Det höga fria läget med genomgående planlösning gör lägenheten ljus och luftig. Välkommen på visning!

ADRESS	PRIS	UPPLÅTELSEFORM	FÖRENING
Styrmansgatan 55	11 950 000 kr / bud	Bostadsrätt - Lägenhet	Brf Lyran 4
OMRÅDE	AVGIFT	ANDEL I FÖRENINGEN	
Östermalm	5 339 kr / mån	8.44%	
BOAREA	EL	LÄGENHETSNUMMER	
104 kvm	225 kr / mån	11	
RUM	FÖRSÄKRING	INGÅR I AVGIFTEN	
4 rok	418 kr / mån	Värme, VA, Comhem basutbud	
VÅNING	DRIFTSKOSTNADER	HISS	
4 av 5	TOTALT	Ja,	
	644 kr / mån		

Wrede



FÖR FRÅGOR OCH MER INFORMATION BESÖK [WREDE.SE](http://wrede.se)

KONTAKT
Ted Bauer
Fastighetsmäklare
ted@wrede.se
073-328 14 14