

# Wrede

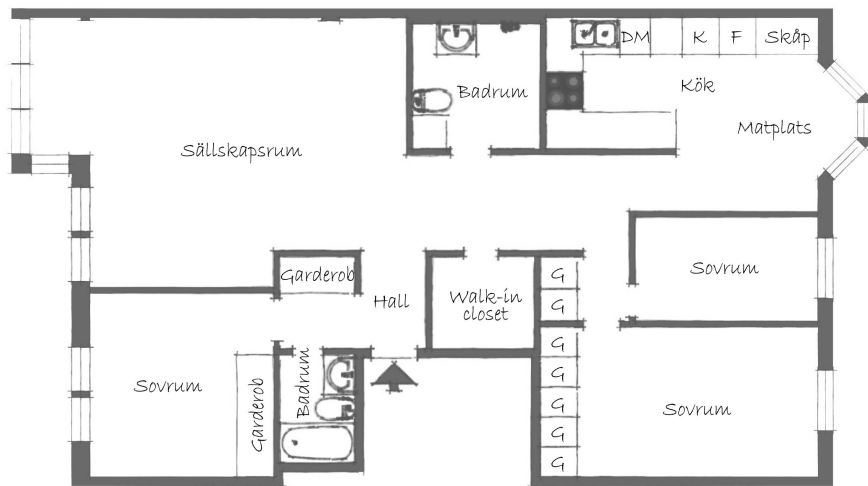


## VÄLDISPONERAD FAMILJEVÅNING PÅ IDEALISK ADRESS

Välkommen till denna ljusa och högt belägna familjevåning om ca 110 kvm fördelat på stort sällsкаpsrum, kök med matplats i burspråk, tre sovrum samt två badrum. Härligt fri utsikt över stor, lummig och mycket välskött innergård, med flertalet sittplatser, lusthus samt gräs-och lekytor för barnen. I fastigheten finns även pool, gym, bastu samt stort garage (fn kö). Direkt närhet till såväl Humlegården och Stureplan som flertalet restauranger, butiker och goda kommunikationer. Mycket välskött fastighet och omtyckt förening med god ekonomi.

ADRESS	PRIS	UPPLÅTELSEFORM	FÖRENING
Kommendörsgatan 8 H	11 500 000 kr / bud	Bostadsrätt - Lägenhet	Brf Hedenbacken Mindre 24
OMRÅDE	AVGIFT	ANDEL I FÖRENINGEN	
Östermalm	4 678 kr / mån	1.1500000%	
BOAREA	EL	LÄGENHETSNUMMER	
110 kvm	700 kr / mån	408 (07455-01-01-0408)	
RUM	FÖRSÄKRING	INGÅR I AVGIFTEN	
4 rok	451 kr / mån	V/A, värme, bredband, kabel-TV basutbud	
VÅNING	DRIFTSKOSTNADER	HISS	
3 av 6	TOTALT	Ja,	
	1 151 kr / mån		

# Wrede



FÖR FRÅGOR OCH MER INFORMATION BESÖK WREDE.SE

KONTAKT  
Titti Johansson  
Fastighetsmäklare & Managing Partner  
titti.j@wrede.se  
070-464 86 97  
Anna Ellingsen Barron  
Mäklarassistent  
anna@wrede.se  
073-503 33 03