

Wrede



EN SANN SEKELSKIFTESDRÖM PÅ ÖVRE ÖSTERMÄLM

I vacker sekelskiftesfastighet anno 1885 återfinns denna synnerligen representativa våning med ljus och fritt läge mot Grev Turegatan. Hemmet, med drygt 3,3 m i takhöjd, är rakt igenom varsamt renoverat och stoltserar med en uppsjö av bevarade originalattribut såsom stuckaturer, takrosetter, dörröverstycken, munblåsta fönsterglas, ståtlig kakelugn och fiskbensparkett. Dispositionen är ypperlig med ett generöst sällskapsrum i centrum med fantastisk detaljrikedom. Platsbyggt kök i exklusiv utformning med generös matplats framför ett parti med färgstarka blyinfattade fönster. Två nyrenoverade badrum samt separat gästtoalett. Stor och solig balkong mot innergården. Våningen kan disponeras med upp till fyra sovrum. Gott om inbyggd förvaring. Två ingångar. Välkommen till ett storslaget boende i klassiskt Östermalmskvarter med fritt läge, nära grönska och utmärkta kommunikationer strax utanför porten.

ADRESS
Grev Turegatan 86

PRIS
17 000 000 kr / bud

UPPLÅTELSEFORM
Bostadsrätt - Lägenhet

FÖRENING
Brf Gref Ture

OMRÅDE
Östermalm

AVGIFT
6 876 kr / mån

ANDEL I FÖRENINGEN
5.044%

BOAREA
165 kvm

EL
600 kr / mån

LÄGENHETSNUMMER
24

RUM
5 rok

FÖRSÄKRING
67 kr / mån

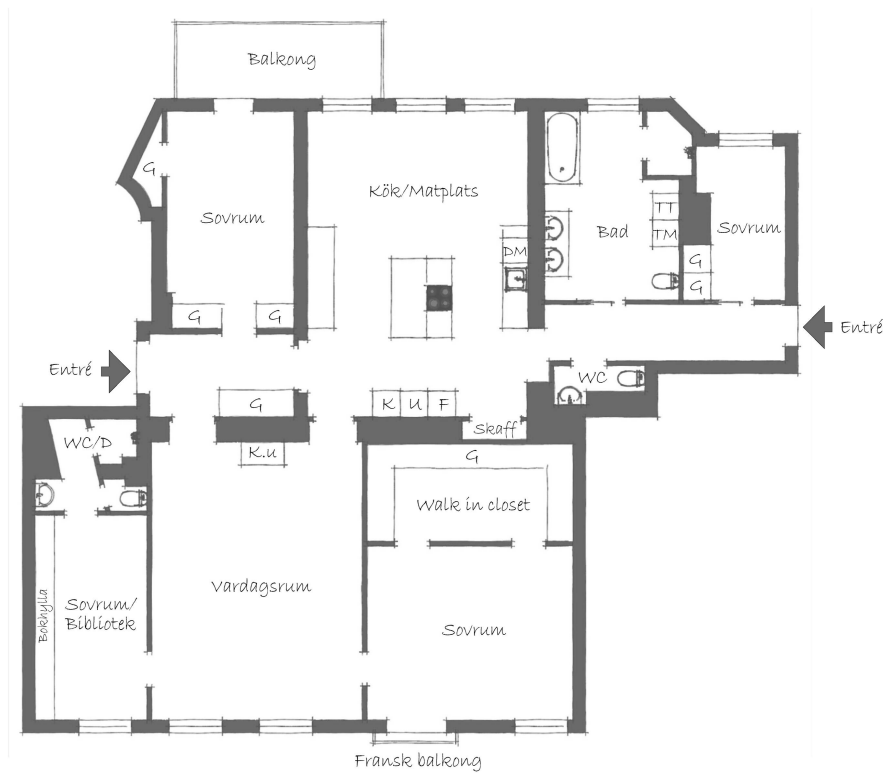
INGÅR I AVGIFTEN
Värme, Fiber 100/100 MBit,
basutbud kabel-tv

VÅNING
2

DRIFTSKOSTNADER
TOTALT
667 kr / mån

HISS
Ja, via ingång Grev Turegatan
84

Wrede



FÖR FRÅGOR OCH MER INFORMATION BESÖK WREDE.SE

KONTAKT

Harald Ericsson
Fastighetsmäklare & Managing Partner
harald@wrede.se
072-166 10 30
Anna Malmros
Fastighetsmäklare
anna.m@wrede.se
070-317 72 35