

Wrede



STORSLAGEN FAMILJEVÅNING ANNO 1886

Synnerligen smakfull familjevåning om 172 kvm i klassisk sekelskiftesfastighet, där vackra originaldetaljer harmonierar med moderna inslag. Storbyggmästaren Andreas Gustaf Sällström (1830–1917), som både ritade och lät uppföra detta hus på Kungsholmen, bodde i just denna lägenhet. Samtidigt som huset byggdes revs det gamla operahuset från Gustav III:s dagar. Det sägs att mycket av inredningen kommer från operan. Hemmet stoltserar med väl bevarade attribut såsom magnifika takstuckaturer, 1,60 cm höga bröstpaneler, fungerande öppen spis och speglade pardörrar med pampiga överstycken. Denna sällsynt väldisponerade våning ger ljusinsläpp från två väderstreck, samt en mycket imponerande takhöjd om 3,10 m. Sammantaget tre till fyra möjliga sovrum, två rymliga sällskapsrum, stort välutrustat kök från Kvänum med utgång till en väl tilltagen balkong in mot gården samt en balkong längs Scheelegatan. Det centrala läget lockar med absolut närhet till kommunikationer, skolor och restauranger.

ADRESS
Scheelegatan 26

OMRÅDE
Kungsholmen

BOAREA
172 kvm

RUM
4 rok

VÅNING
2

PRIS
16 000 000 kr / bud

AVGIFT
4 930 kr / mån

EL
833 kr / mån

FÖRSÄKRING
208 kr / mån

DRIFTSKOSTNADER
TOTALT
1 042 kr / mån

UPPLÅTELSEFORM
Andel i bostadsförening -
Lägenhet

ANDEL I FÖRENINGEN
8.929%

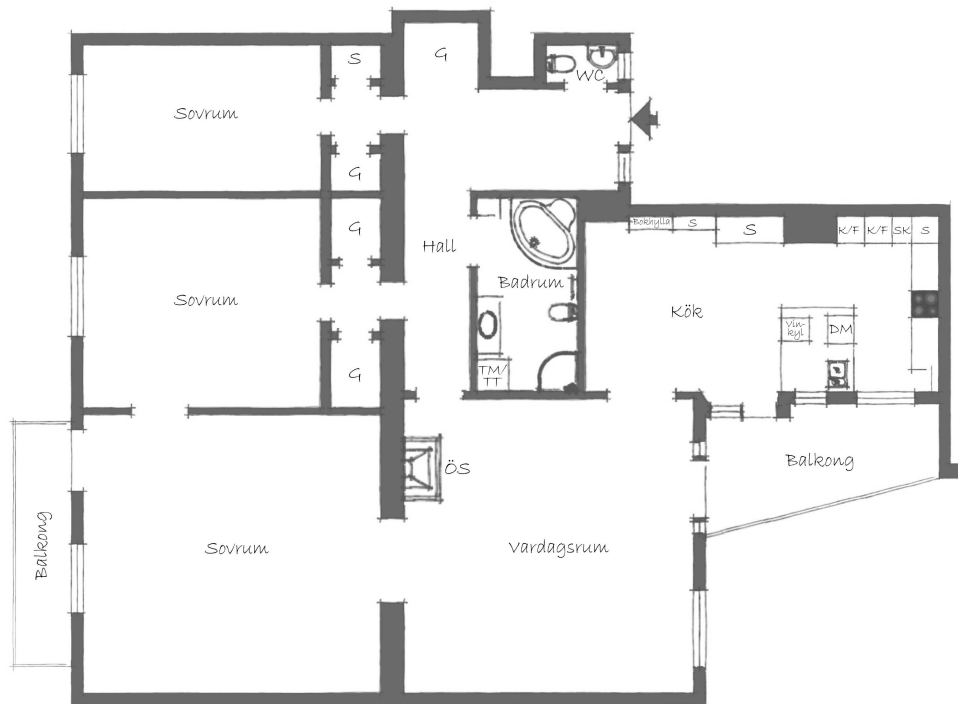
LÄGENHETSNUMMER
8

INGÅR I AVGIFTEN
Värme, vatten, bredband
1000/1000 Mbit, kabel-TV
grundutbud ingår

HISS
Ja,

FÖRENING
BF Härolden nr 15 u.p.a.

Wrede



FÖR FRÅGOR OCH MER INFORMATION BESÖK WREDE.SE

KONTAKT
Harald Ericsson
Fastighetsmäklare & Managing Partner
harald@wrede.se
072-166 10 30
Anna Malmros
Fastighetsmäklare
anna.m@wrede.se
070-317 72 35