

Wrede

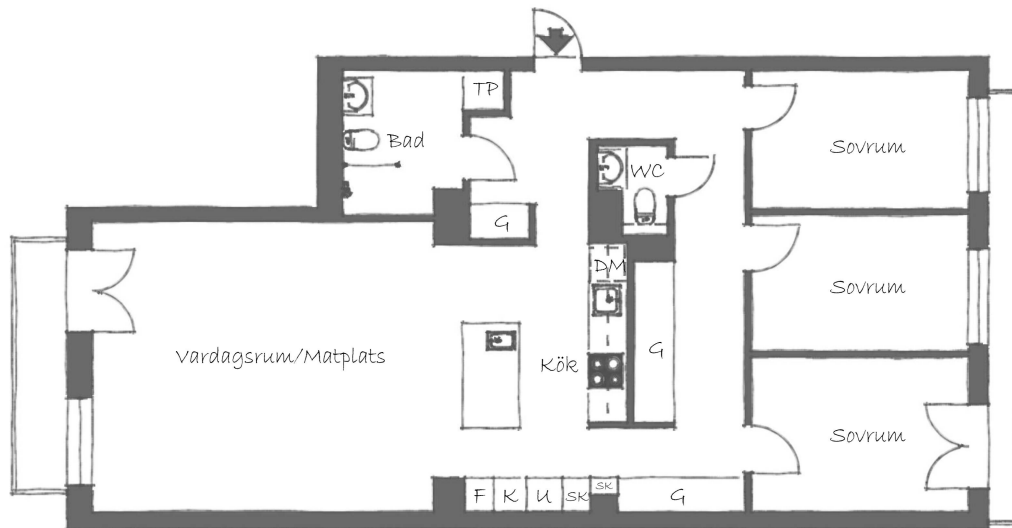


FRONTLINE VASAPARKEN

Exceptionell lägenhet med unikt läge i Vasastan. Denna vackra våning ligger högt och fritt i Ateljéhuset utblickande över grönskande Vasaparken och granne med guldhuset. Genomgående planlösningen med generösa sociala ytor och tre bra sovrum samt mycket förvaring som passar utmärkt för barnfamiljen. De två stora glasade balkongerna som löper längs med lägenhetens sidor bidrar till flödande ljusinsläpp.

ADRESS Eastmansvägen 8 A	PRIS 10 950 000 kr / bud	UPPLÅTELSEFORM Bostadsrätt - Lägenhet	FÖRENING Brf Ateljéhusen 2010
OMRÅDE Vasastan	AVGIFT 5 535 kr / mån	ANDEL I FÖRENINGEN 3.06989049400115%	
BOAREA 108 kvm	EL 400 kr / mån	LÄGENHETSNUMMER 18030405	
RUM 4 rok	FÖRSÄKRING 292 kr / mån	INGÅR I AVGIFTEN Värme, vatten samt kabel-TV och bredband från Telia.	
VÅNING 3	DRIFTSKOSTNADER TOTALT 692 kr / mån	HISS Ja,	

Wrede



FÖR FRÅGOR OCH MER INFORMATION BESÖK WREDE.SE

KONTAKT

Ted Bauer
Fastighetsmäklare
ted@wrede.se
073-328 14 14
Malin Carlsson

Fastighetsmäklare & Konzeptansvarig Nyproduktion
malin@wrede.se
070-788 61 20