

Wrede



SEKELSKIFTE INVID DJURGÅRDSBRON

Med synnerligen eftertraktat läge i hörnet Banérgatan/Riddargatan återfinnes denna härliga familjevåning om 178 kvm fördelat på två storslagna sällskapsrum med vackra kakelugnar, tre till fyra sovrum, stort kök med balkong i söder och badrum samt gäst-wc. Våningen stoltserar med imponerande takhöjd om ca 3,80 m och flertalet välbevarade originaldetaljer såsom höga socklar, bröstpaneler, stuckaturer, dörröverstycken och djupa speglade fönsternischer. Välkommen till ett charmerande hem och en skuldfri förening i mycket välskött och vacker fastighet anno 1892.

ADRESS
Banérgatan 4

OMRÅDE
Östermalm

BOAREA
178 kvm

RUM
5 rok

VÅNING
1 tr

PRIS
17 500 000 kr / bud

AVGIFT
5 767 kr / mån

UPPLÅTELSEFORM
Bostadsrätt - Lägenhet

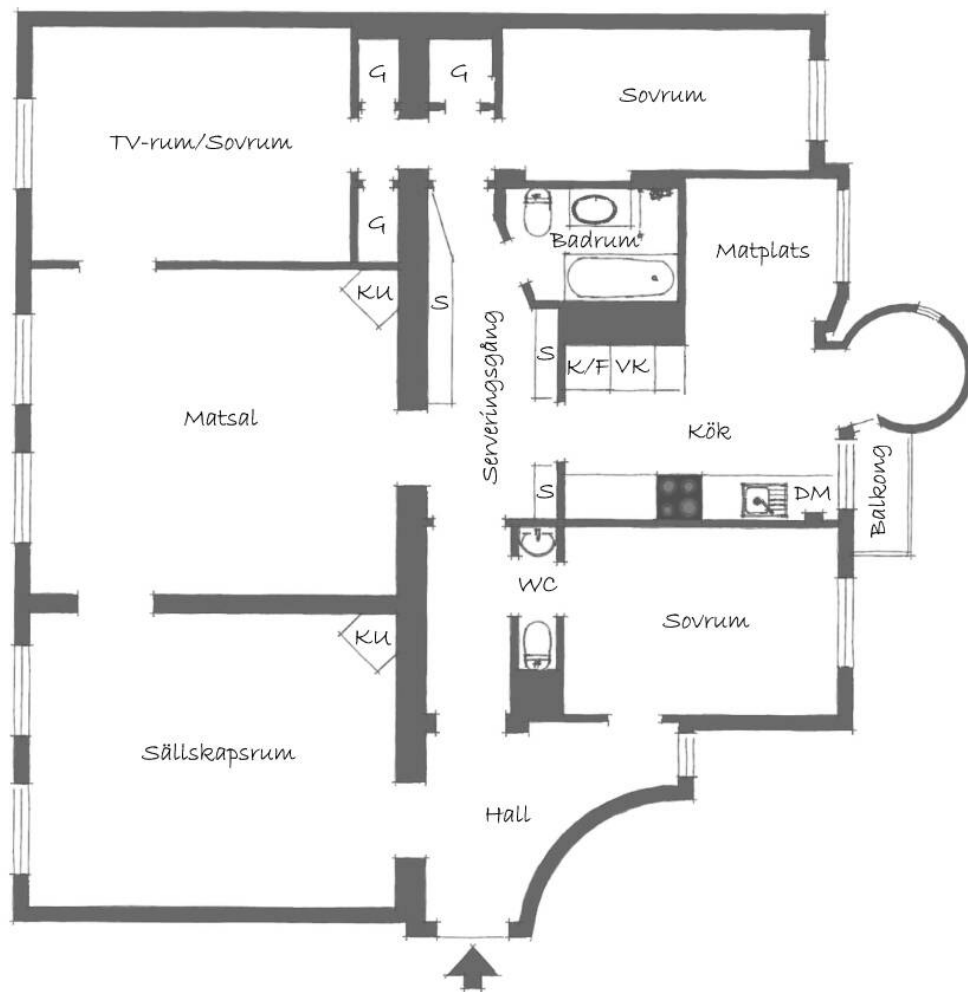
ANDEL I FÖRENINGEN
0.0703540

LÄGENHETSNUMMER
00220

HISS
Ja,

FÖRENING
Brf Beväringen 2

Wrede



Viss avvikelse kan förekomma.

Wrede



FÖR FRÅGOR OCH MER INFORMATION BESÖK WREDE.SE

KONTAKT

Johan Derelöv

Fastighetsmäklare & Managing Partner

johan@wrede.se

072-166 10 20

Anna Ellingsen Barron

Mäklarassistent

anna@wrede.se

073-503 33 03