

Wrede



SPEKTAKULÄR FAMILJEVÅNING PÅ KARLAPLAN 2

I Telegrafhuset på Karlaplan 2, ett av Stockholms just nu mest unika nyproduktionsprojekt, ligger denna synnerligen väldisponerade våning. Våningen har ett perfekt sydvästläge samt en stor balkong mot innergården. Varje beståndsdel är vald med omsorg; eleganta material som håller länge och åldras med värdighet. Stor vikt är lagd vid att de bärande temaelementen genomgående återkommer i de olika rummen. I färgnyanser, i stenen på hallgolvet, i parketten, i köket och i badrummen. Enastående takhöjd om ca 3,70 m och generösa ytor ger en atmosfär utöver det vanliga. Förening med låg belåningsgrad och god ekonomi.

ADRESS
Karlaplan 2

OMRÅDE
Östermalm

BOAREA
131 kvm

RUM
4 rok

VÅNING
1 tr

PRIS
17 500 000 kr / bud

AVGIFT
6 223 kr / mån

UPPLÅTELSEFORM
Bostadsrätt - Lägenhet

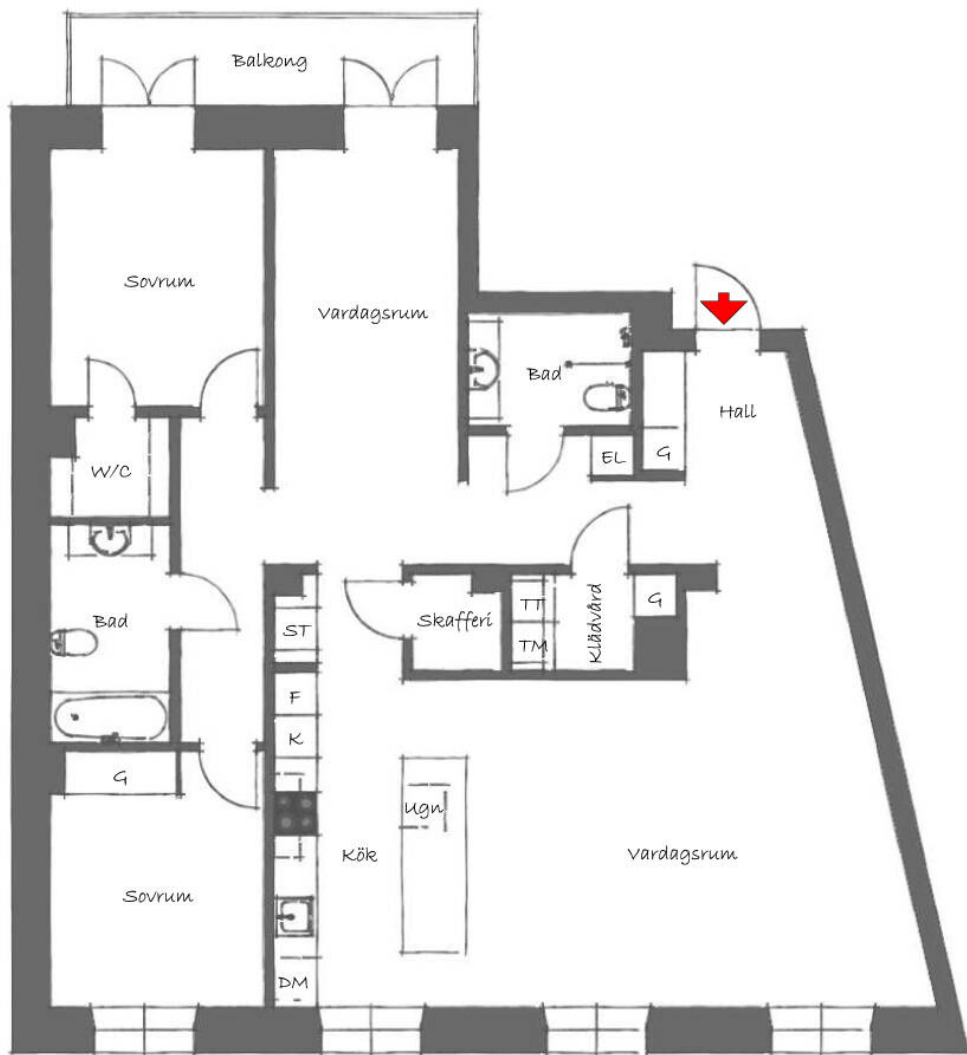
LÄGENHETSNUMMER
1102

INGÅR I AVGIFTEN
värme, VA, Bredband

HISS
Ja,

FÖRENING
Brf Karlaplan 2

Wrede



Viss avvikelse kan förekomma.

Wrede



FÖR FRÅGOR OCH MER INFORMATION BESÖK WREDE.SE

KONTAKT

Titti Johansson

Fastighetsmäklare & Managing Partner

titti.j@wrede.se

070-464 86 97

Anna Ellingsen Barron

Mäklarassistent

anna@wrede.se

073-503 33 03