

# Wrede



## UNIK ETAGE MELLAN CITY OCH SKÄRGÅRD

En industrifastighet, från 1912 med karaktäristisk arkitektur och klassiskt tegelröd fasad, har omvandlats till ett högkvalitativt bostadshus. Som kronan på verket skapades en unik etagevåning om 159 kvadrat med en helt egen utformning. Denna våning karaktäriseras av 5,5 meter i takhöjd, stilsäker interiör design och en majestätisk utsikt över vattnet från alla rum. Man njuter av soluppgång och utsikt över såväl innerskärgården som Djurgården. Välkommen till vackra Kvarnholmen och ett exklusivt hem av internationell klass.

ADRESS  
Mjölnavägen 24

OMRÅDE  
Kvarnholmen

BOAREA  
159 kvm

RUM  
4 rok

VÅNING  
9

PRIS  
13 490 000 kr / bud

AVGIFT  
7 285 kr / mån

UPPLÅTELSEFORM  
Bostadsrätt - Lägenhet

ANDEL I FÖRENINGEN  
3.59173%

LÄGENHETSNUMMER  
1091

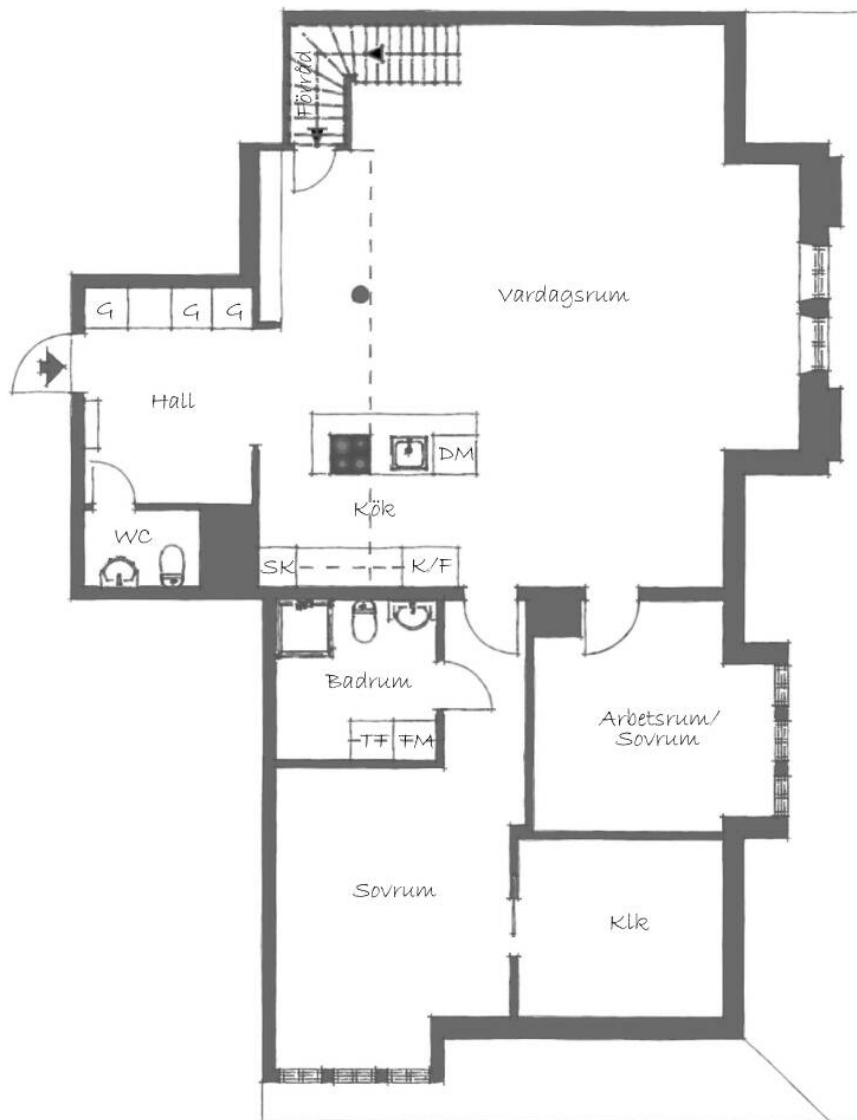
INGÅR I AVGIFTEN  
Värme, vatten, kabel-TV (basutbud) & bredband

HISS  
Ja,

FÖRENING  
Silo III

# Wrede

## Nedre våningsplan



Viss avvikelse kan förekomma.

Wrede



FÖR FRÅGOR OCH MER INFORMATION BESÖK WREDE.SE

KONTAKT

Harald Ericsson

Fastighetsmäklare & Managing Partner

harald@wrede.se

072-166 10 30

Johan Derelöv

Fastighetsmäklare & Managing Partner

johan@wrede.se

072-166 10 20