

Wrede



KLASSISKT SEKELSKIFTE INVID STRANDVÄGEN

Ett kvarter från Djurgårdsbron på Strandvägen finns denna klassiska sekelskiftesvåning. Våningen karaktäriseras av en mängd originaldetaljer som magnifik takhöjd, stora fönster, gedigna snickerier, fungerande kakelugnar, döbattanger och fiskbensparkett av ek. Våningen ligger med ett mycket högt och fritt läge för att vara en trappa upp. Mot gatan finns två fina rum, varav ett magnifikt vardagsrum med en otrolig volym. Hall med badrum med tvättmaskin och separat gäst-wc. Mot gården finns kök med matplats och utgång till en stor balkong med sol från 14-19 på sommaren. Innergården är lugn, öppen och lummig sommartid. Två sovrum mot gården, varav master bedroom med garderober och kakelugn. Mycket representativ fastighet i gott skick. Äldre brf med mycket god ekonomi.

ADRESS
Banérgatan 7

OMRÅDE
Östermalm

BOAREA
136 kvm

RUM
4 rok

VÅNING
1 ½

PRIS
13 750 000 kr / bud

AVGIFT
3 106 kr / mån

EL
350 kr / mån

DRIFTSKOSTNADER TOTALT
350 kr / mån

UPPLÅTELSEFORM
Bostadsrätt - Lägenhet

ANDEL I FÖRENINGEN
7,505%

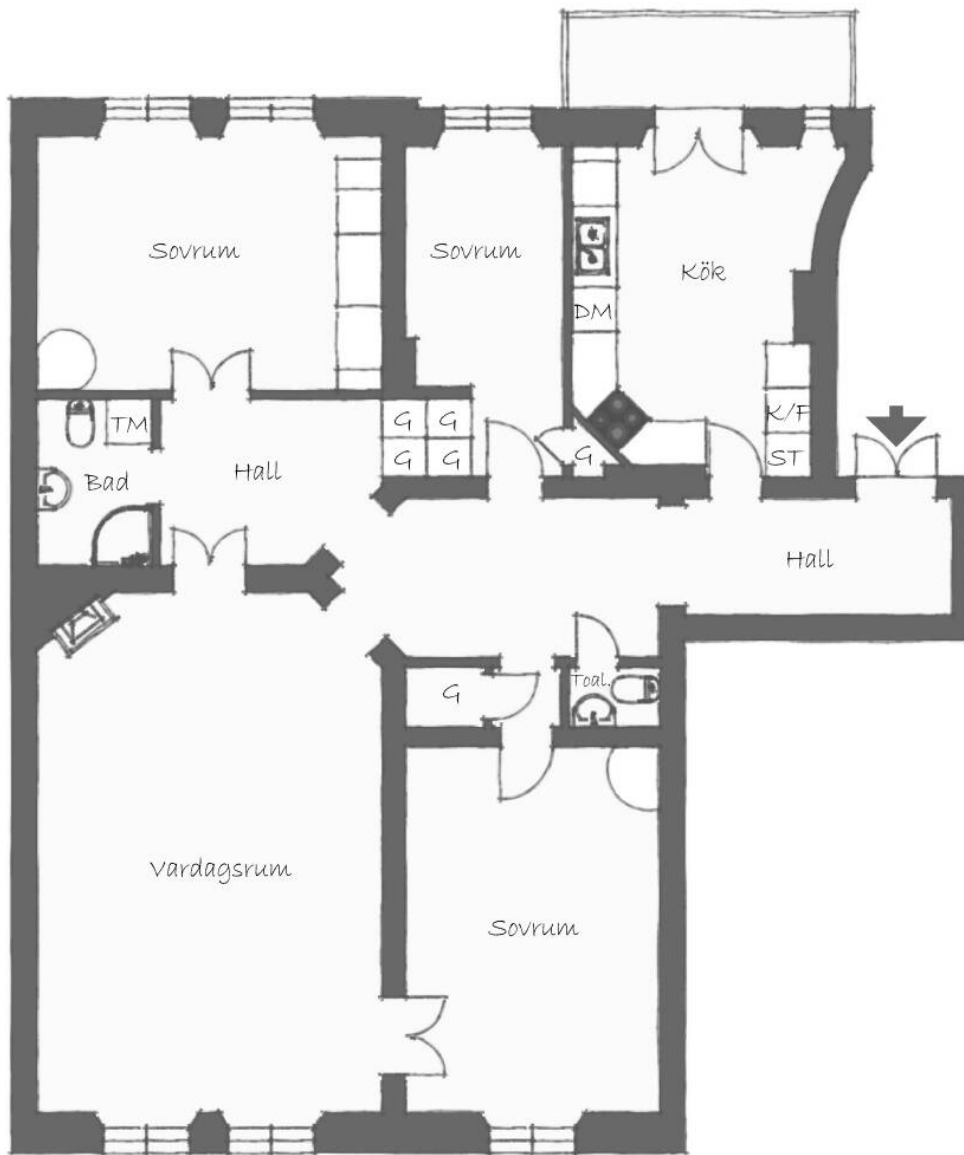
LÄGENHETSNUMMER
0012

INGÅR I AVGIFTEN
Värme, VA, TV, Fiber 100 Mb

HISS
Ja,

FÖRENING
Brf Baneret 7

Wrede



Viss avvikelse kan förekomma.

Wrede



FÖR FRÅGOR OCH MER INFORMATION BESÖK WREDE.SE

KONTAKT

Harald Ericsson
Fastighetsmäklare & Managing partner
harald@wrede.se
072-166 10 30