

# Wrede



## EN ÄKTA PÄRLA I BARTELSKA HUSET

Det Bartelska huset, ett 1600-talspalats mitt i Gamla Stan, anses vara det intressantaste huset i Stockholm efter Slottet och det Tessinska palatset. Här bjuds 1700-tals takmålningar och Tessinska stuckaturer. Det gäller även interiört i den charmerande och samtidigt topprenoverade lilla 3:an om 58 kvm på 2 tr. Lägenheten flankeras av ett magnifikt kastanjeträd på Brända Tomten och det finns även tillgång till prisbelönt innergård, en av få i sitt slag. Sammantaget erbjuds det absolut bästa av Gamla Stan i detta härliga boende.

ADRESS  
Själagårdsgatan 2A, 2 tr

OMRÅDE  
Gamla Stan

BOAREA  
58 kvm

RUM  
2.5 rok

VÅNING  
2/3

PRIS  
7 500 000 kr / bud

AVGIFT  
2 461 kr / mån

UPPLÅTELSEFORM  
Bostadsrätt - Lägenhet

ANDEL I FÖRENINGEN  
3.362%

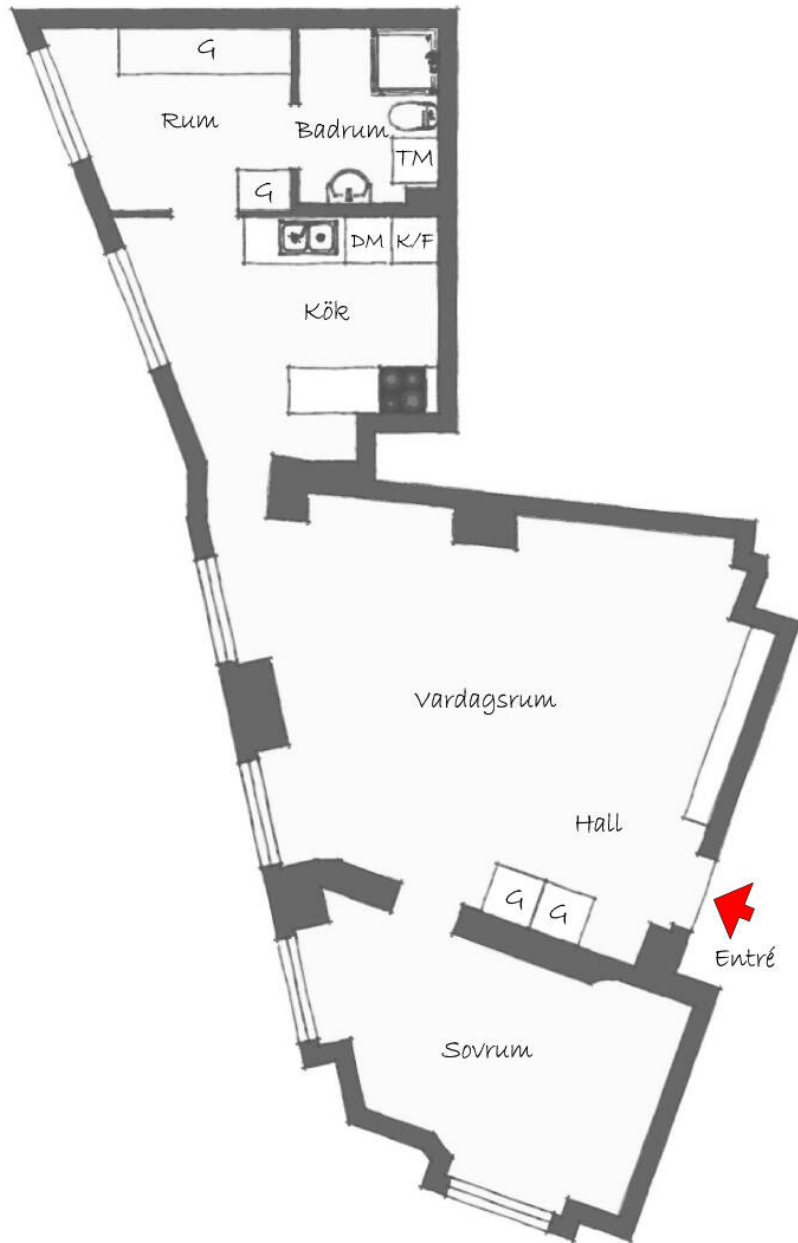
LÄGENHETSNUMMER  
108

INGÅR I AVGIFTEN  
Vatten

HISS  
Nej,

FÖRENING  
Bartelska & Törneska Husen

# Wrede



Viss avvikelse kan förekomma.

Wrede



FÖR FRÅGOR OCH MER INFORMATION BESÖK WREDE.SE

KONTAKT

Johan Derelöv

Fastighetsmäklare & Managing Partner

[johan@wrede.se](mailto:johan@wrede.se)

072-166 10 20