

Wrede



UNIK ETAGE MELLAN CITY OCH SKÄRGÅRD

En industrifastighet, från 1912 med karaktäristisk arkitektur och klassiskt tegelröd fasad, har omvandlats till ett högkvalitativt bostadshus i Riksbyggens regi. Som kronan på verket skapades en unik etagevåning om 159 kvadrat med en helt egen utformning, speciellt framtagen av arkitektur- och designbyrån Konzept Stockholm. Denna våning karaktäriseras av 5,5 meter i takhöjd, ytterst stilsäker interiör design och en majestätisk utsikt över vattnet från alla rum. Man njuter av soluppgång och utsikt över såväl innerskärgården som Djurgården. Välkommen till vackra Kvarnholmen och ett trendsäkert hem av internationell klass.

ADRESS
Mjölnavägen 24

OMRÅDE
Kvarnholmen

BOAREA
159 kvm

RUM
4 rok

VÅNING
9

PRIS
13 800 000 kr / bud

AVGIFT
7 285 kr / mån

UPPLÅTELSEFORM
Bostadsrätt - Lägenhet

ANDEL I FÖRENINGEN
3.5921%

LÄGENHETSNUMMER
1091

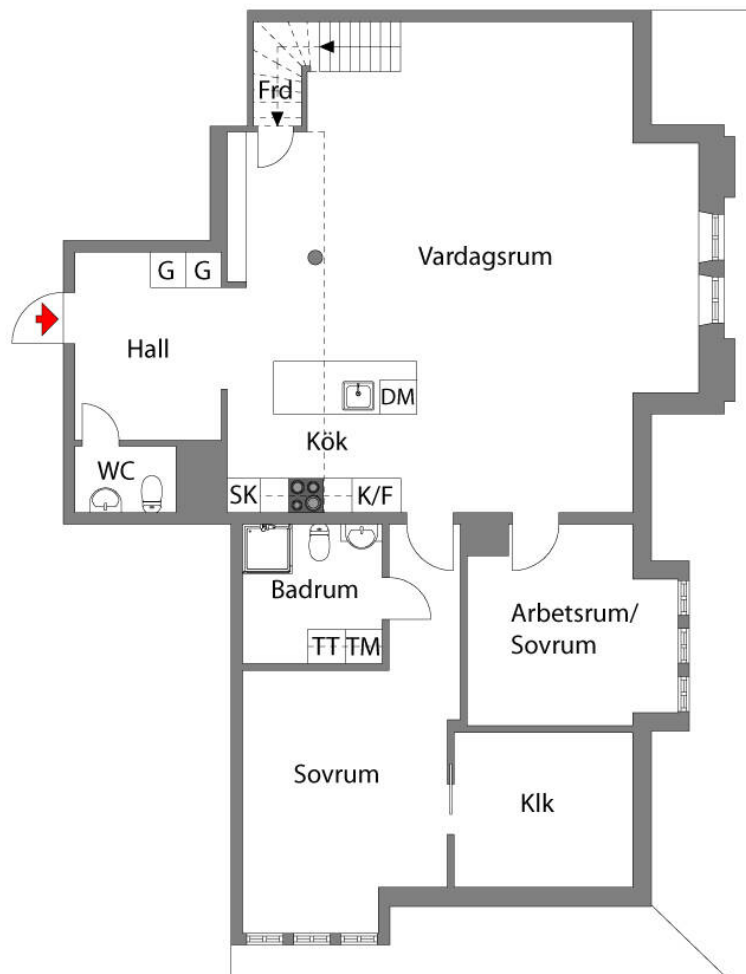
INGÅR I AVGIFTEN
Värme, vatten, kabel-TV (basutbud) & bredband

HISS
Ja,

FÖRENING
Silo III

Wrede

Nedre våningsplan



Viss avvikelse kan förekomma.



FÖR FRÅGOR OCH MER INFORMATION BESÖK WREDE.SE

KONTAKT

Harald Ericsson

Fastighetsmäklare & Managing partner

harald@wrede.se

072-166 10 30

Johan Derelöv

Fastighetsmäklare & Managing Partner

johan@wrede.se

072-166 10 20