

Wrede



UTSIKT MOT RIDDARFJÄRDEN OCH MARIABERGET

Utsikt mot Mariaberget, sydvästläge och tillgång till en gemensam takterrass ger denna genomgående våning om 3 rok en tydlig identitet. Sällskapsdelen präglas av fyra fönsterpartier som för in ett generöst ljus och skapar en nära kontakt med omgivningarna. Vardagsrum och kök möts i en halvöppen planlösning, där en centralt placerad ljusgård bildar en elegant avgränsning mellan bostadens olika funktioner. Två sovrum är samlade i en mer privat del med närhet till badrum och separat tvätt- och förrådsutrymme. Därtill finns gäst-wc vid hallen. Planlösningen är sammanhållen, väl avvägd och utformad för såväl vardag som representation. Den genomgående dispositionen skapar ett naturligt flöde genom våningens olika delar. Hallen har en central placering och fördelar vidare mot såväl sällskapsytorna som den privata sovrumsdelen. Gäst-wc ligger praktiskt i anslutning till entrén, medan förvaringen har integrerats i planlösningen på ett funktionellt sätt. Vardagsrummet är bostadens självklara samlingspunkt. Fyra fönsterpartier mot sydväst ger rummet ett rikt ljusinsläpp och riktar blicken mot Mariaberget. Rummets proportioner ger goda möjligheter att skapa separata delar för sittgrupp och matplats, samtidigt som den öppna karaktären bevaras. Köket ligger i nära anslutning till vardagsrummet och utgör en integrerad del av sällskapsytan. Den halvöppna lösningen ger kontakt mellan rummen utan att kökets funktion förlorar sin egen tydliga zon. Här finns generösa arbetsytor och en välutrustad maskinell standard. Den centralt placerade ljusgården tillför karaktär och skapar en mjuk övergång mellan kök, hall och vardagsrum. Genom sin placering bidrar den både till ljusföringen och till bostadens tydliga arkitektoniska struktur. I våningens privata del ligger två sovrum samlade med direkt närhet till badrum samt ett separat utrymme för tvätt och förvaring. Placeringen avskiljer sovrummen från de sociala delarna och ger en välbalanserad disposition. Föreningens gemensamma takterrass kompletterar bostaden med spabad, soldäck, grill och sittplatser samt utsikt över Stockholms innerstad. Sammantaget erbjuds en ljus och funktionell våning där utsikten, sydvästläget och den genomarbetade planlösningen står i centrum.

ADRESS
Munkbrogatan 8

PRIS
13 975 000 kr / bud

DRIFTSKOSTNADER
TOTALT
1 200 kr / mån

HISS
Ja,

OMRÅDE
Gamla Stan

AVGIFT
10 875 kr / mån

UPPLÅTELSEFORM
Bostadsrätt - Lägenhet

FÖRENING
Brf Icarus 9

BOAREA
138 kvm

EL
450 kr / mån

ANDEL I FÖRENINGEN
5,01692 %%

RUM
3 rok

FÖRSÄKRING
350 kr / mån

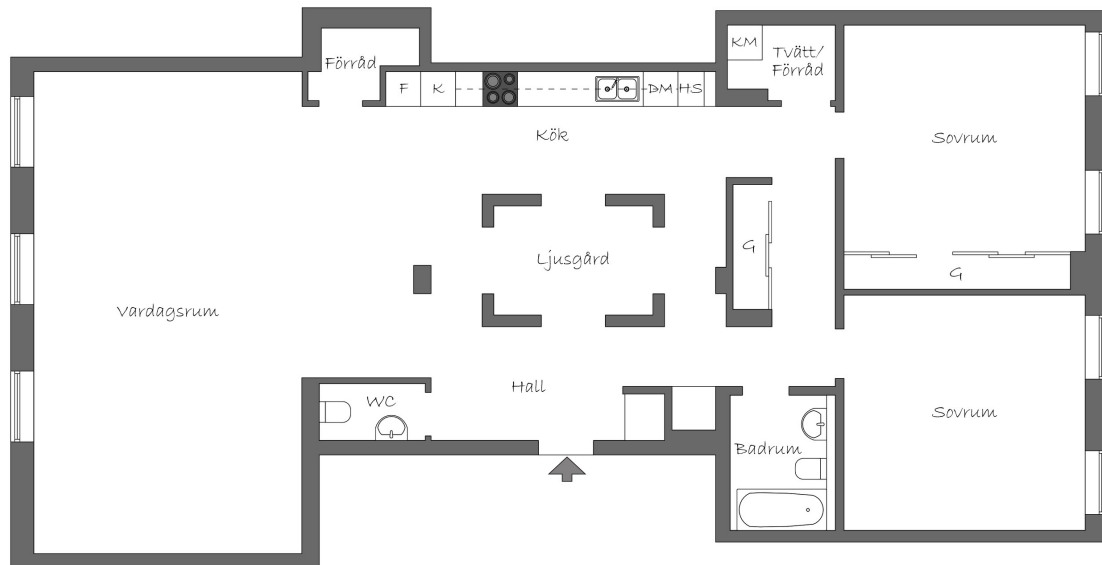
LÄGENHETSNUMMER
1016

VÅNING
3

GAS
400 kr / mån

INGÅR I AVGIFTEN
Värme, Vatten, Bredband

Wrede



Viss avvikelse kan förekomma.



FÖR FRÅGOR OCH MER INFORMATION BESÖK WREDE.SE

Titti Johansson
Fastighetsmäklare & Managing Partner, Stockholm &
Skåne
titti.j@wrede.se
070-464 86 97

Mimmi Rockborn
Fastighetsmäklare, Stockholm
mimmi@wrede.se
073-325 40 11