

Wrede



UTSIKT ÖVER MÄLAREN MED 45 KVM TERRASS

Med utsikt över Essingefjärden och Tranebergsbron ligger denna taklägenhet om 110 kvm med sol på den 45 kvm stora terrassen från tidig morgon till kvällen då solnedgången över vattnet kan avnjutas. Kök och sällskapsrum, med braskamin och platsbyggd bokhylla, i öppen planlösning med två utgångar till den magnifika terrassen som löper längs med lägenhetens hörna och med Mälarens vatten ständigt närvarande. Ett hem med en optimal rumsdiskonering med upp till tre sovrum, badrum och en bastu i anslutning, även här med utsikt över fjärden. Ett unikt boende med extra sällskapsdel i form av terrassen som ger plats för både matbord, loungemöbel och solstolar och med ett lugnt läge med Solstugan utanför porten där Rålambsvägen möter Snoilskyvägen. Gott om badmöjligheter och med Fredhällsbadet ett par minuters promenad bort, fina löp- och promenadmöjligheter längs med vattnet och med mycket bra kommunikationer i direkt närhet. Möjlighet finns att hyra en av föreningens parkeringsplatser utanför porten, försedda med laddare.

ADRESS
Rålambsvägen 69

OMRÅDE

BOAREA
110 kvm

RUM
4 rok

VÅNING
6

PRIS
13 500 000 kr / bud

AVGIFT
9 105 kr / mån

EL
250 kr / mån

FÖRSÄKRING
577 kr / mån

DRIFTSKOSTNADER TOTALT
827 kr / mån

UPPLÅTELSEFORM
Bostadsrätt - Lägenhet

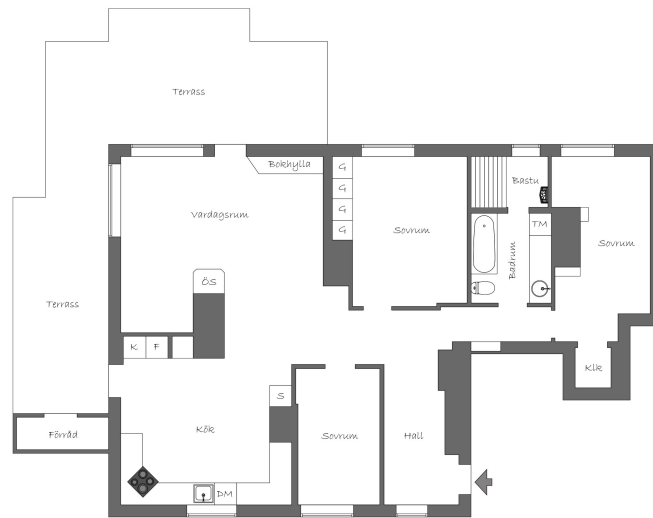
LÄGENHETSNUMMER
037

INGÅR I AVGIFTEN
värme, vatten

HISS
Ja,

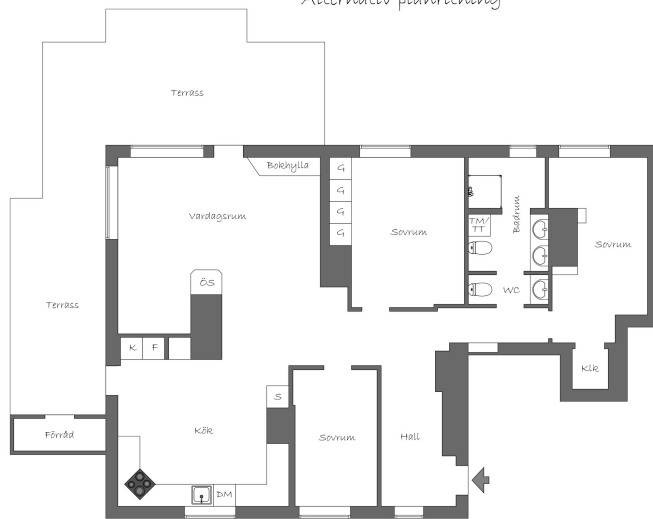
FÖRENING
Brf Solstugan i Fredhäll

Wrede



Viss avvikelse kan förekomma.

Alternativ planritning



Viss avvikelse kan förekomma.



FÖR FRÅGOR OCH MER INFORMATION BESÖK WREDE.SE

KONTAKT
Stina Holmberg
Fastighetsmäklare, Stockholm
stina@wrede.se
070-868 08 23