

Wrede



HÖGT LÄGE MED BALKONG I SYDVÄST

På attraktiv adress på Östermalm återfinns denna välplanerade lägenhet om 58 kvm, belägen högt upp i huset med balkong i sydväst. Byggnaden uppfördes kring 1930 och ritades av arkitekt B Borgström, vilket avspeglas i de harmoniska proportionerna och det generösa ljusinsläppet från tre väderstreck. Planlösningen är genomtänkt med en tydlig uppdelning mellan umgänge och privat sfär. Bostadens sociala del är inbjudande och rymmer med lätthet 6–8 gäster kring middagsbordet. Sovrummet är rofyllt placerat mot gård och disponeras med ensuite-lösning, generös garderob samt utgång till rymlig balkong. Här erbjuds ett högt och fritt läge, en naturlig förlängning av bostaden under årets varmare månader. Vidare finns gästtoalett som förenklar vid bjudningar. Föreningen är välskött med stabil ekonomi. Läget förenar Djurgårdens grönska och promenadstråk med stadens utbud runt hörnet. Karlaplan och Östermalmstorg nås inom några minuter, med smidiga kommunikationer via tunnelbana och bussar som förbinder hela innerstaden. Varmt välkomna på visning!

ADRESS
Gumshornsgatan 7

OMRÅDE
Östermalm

BOAREA
58 kvm

RUM
2 rok

VÅNING
4 av 5

PRIS
9 500 000 kr / bud

AVGIFT
3 348 kr / mån

EL
486 kr / mån

FÖRSÄKRING
208 kr / mån

GAS
364 kr / mån

DRIFTSKOSTNADER
TOTALT
1 059 kr / mån

UPPLÅTELSEFORM
Bostadsrätt - Lägenhet

ANDEL I FÖRENINGEN
0.5%

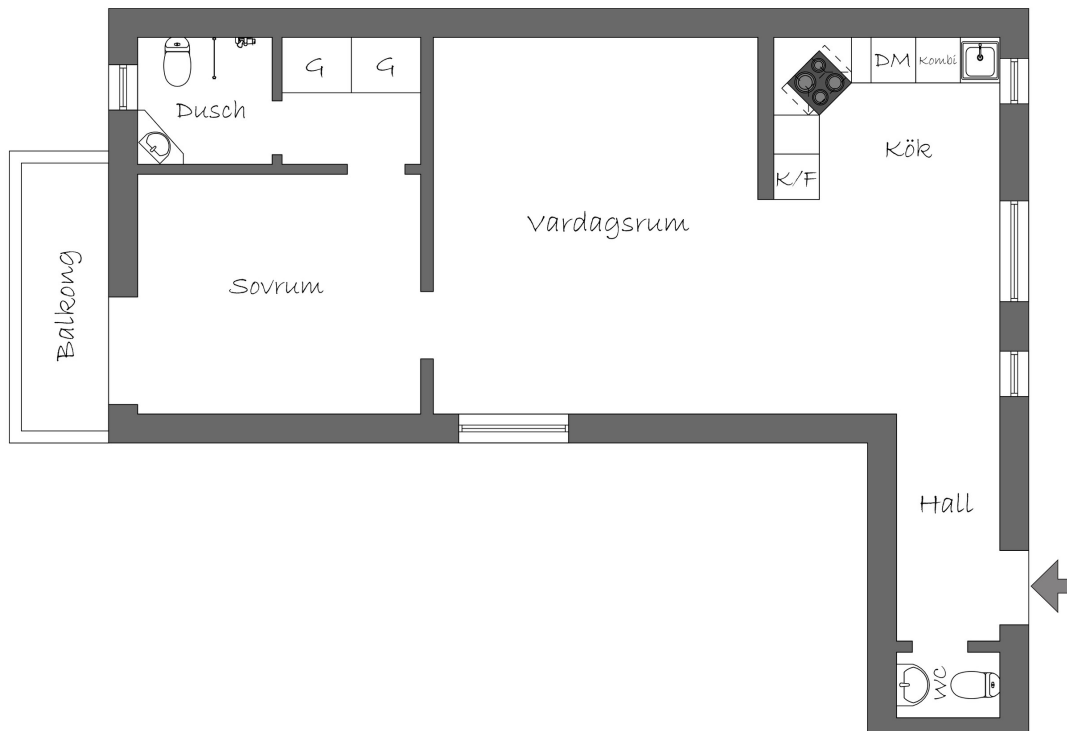
LÄGENHETSNUMMER
I-0095

INGÅR I AVGIFTEN
Värme, Vatten, Kabel-TV,
Internet

HISS
Ja,

FÖRENING
Brf Gumshornet

Wrede



Viss avvikelse kan förekomma.



FÖR FRÅGOR OCH MER INFORMATION BESÖK WREDE.SE

KONTAKT
Elisabet Stigård
Fastighetsmäklare, Stockholm
elisabet.stigard@wrede.se
070-877 06 75