

Wrede



VÄLDISPONERAD VÅNING MED BALKONG

I vacker fastighet anno 1911 med bästa läge invid Kungsholmstorg ligger denna välplanerade och genomgående lägenhet med tre rum i fil mot Hantverkargatan, separat köksentré, balkong, vackra snickerier, generös takhöjd och gott om platsbyggd förvaring. Disponerad med två badrum är detta en mycket välplanerad lägenhet för barnfamiljen alternativt för paret som vill ha möjlighet att ta emot gäster. Belägen i en förening och fastighet med god ekonomi och tre uthyrda hyreslokaler som bidrar till fina intäkter. Utanför porten får man utmed Hantverkargatan Stadshuset i blickfånget och stadsdelen lockar med bl a Kungsholmstorg med sitt breda utbud av service, Norr Mälarstrands unika promenadstråk, lummiga Landstingsparken och en uppsjö av kvalitativa restauranger kompletterade med caféer och bagerier. Gott om kommunikationer och med närhet till Stockholms Central och Arlanda express.

ADRESS
Hantverkargatan 12

OMRÅDE
Kungsholmen

BOAREA
143 kvm

RUM
4 rok

VÅNING
2

PRIS
17 000 000 kr / bud

AVGIFT
6 586 kr / mån

UPPLÅTELSEFORM
Bostadsrätt - Lägenhet

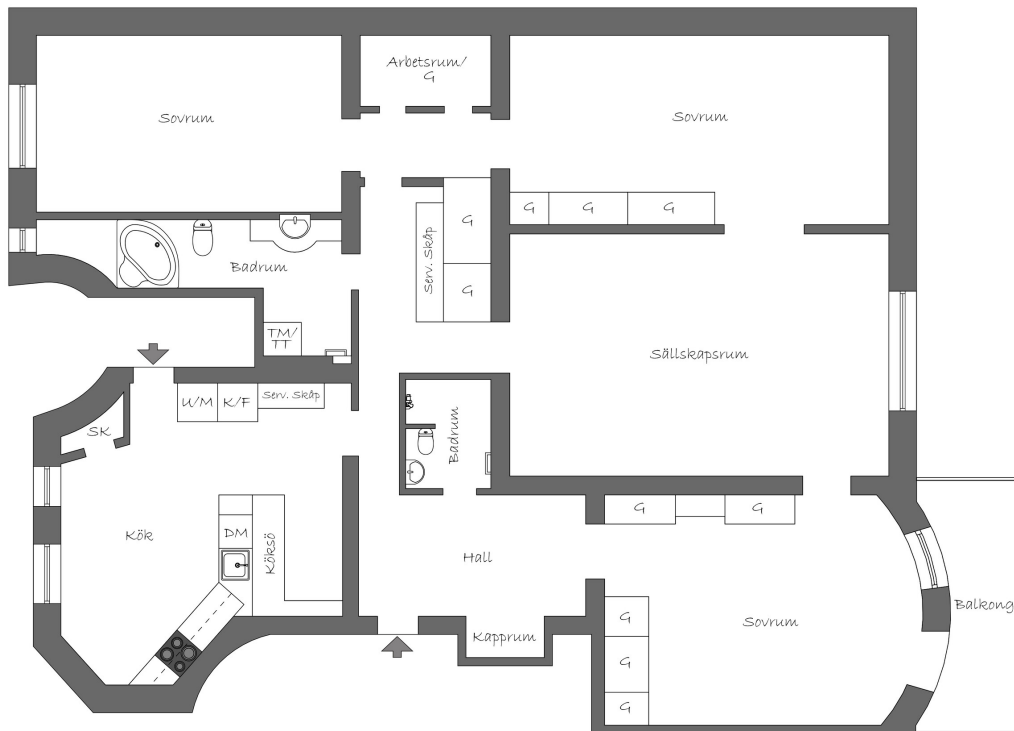
LÄGENHETSNUMMER
0005

INGÅR I AVGIFTEN
Värme, VA, kabel-TV(basutbud)

HISS
Ja,

FÖRENING
Brf Bananen nr 3

Wrede



Viss avvikelse kan förekomma.



FÖR FRÅGOR OCH MER INFORMATION BESÖK WREDE.SE

KONTAKT
Stina Holmberg
Fastighetsmäklare, Stockholm
stina@wrede.se
070-868 08 23