

Wrede



FANTASTISK ETAGEVÅNING MED DUBBLA TERRASSER OCH NOLLAVGIFT

Högst upp i huset återfinns denna vindsvåning i två etage, byggd 2017, med dubbla terrasser och en vidsträckt utsikt över stadens takåsar. Här erbjuds ett boende där ljus, rymd och materialval samverkar i en genomtänkt helhet, med solnedgångar som en naturlig del av vardagen. Entréplanet präglas av en välkomnande hall med platsbyggda garderober och ett stilrent, helkaklat badrum utrustat med dusch, tvättmaskin och torktumlare. Vidare öppnar bostaden upp sig mot ett rum med generösa fönsterpartier och en utsikt som ger rummet en alldeles särskild karaktär. Detta utrymme lämpar sig väl som allrum eller arbetsplats. På vardera sida finns två rymliga sovrum och från alla rum nås terrassen med morgonsol som dessutom har generöst med plats för möblering. En trappa upp möts man av våningens sociala kärna där kök och vardagsrum flyter ihop i en öppen planlösning. Intill köket finns en upphöjd TV-hörna med plats för soffa som ger en spännande variation i rumsupplevelsen. Köket har skåpluckor i valnöt, integrerade vitvaror samt ugn i arbetshöjd. Matplatsen är mycket generös, med plats för bord för stora sällskap, och köksön intill (Ballingslöv Grå) fungerar som en naturlig samlingspunkt, optimalt för middagar och sociala tillställningar. Längst bort finns två vinkylar, i anslutning till de stora skjutpartierna som leder ut till den stora terrassen som sträcker sig längs nästan hela våningen. Här ute finns gott om plats för både loungemöbler och utekök, försett med sunsreen och infravärme som ger både solskydd och värme. Sydvästläget erbjuder sol hela eftermiddagen och kvällssol med utsikt över stadens siluett. Genomgående ligger knivskuren furu på golven, väggarna är ljust målade och även förvaringen är platsbyggd i valnötsträ. Det ger inredningen en sammanhållen och varm känsla. Parkering i källaren med möjlighet till billaddare samt stort modernt förråd. Läget vid Vitabergsparken kombineras med närhet till restauranger, service och shoppingstråk. Föreningen är skuldfri och helt utan årsavgift, vilket ytterligare förstärker helhetsintrycket av ett boende med långsiktig kvalitet.

ADRESS
Bjurholmsgatan 16

OMRÅDE
Södermalm

BOAREA
145 kvm

RUM
6 rok

VÅNING
9-10 av 10 tr

AVGIFT
0 kr / mån

EL
833 kr / mån

FÖRSÄKRING
868 kr / mån

DRIFTSKOSTNADER TOTALT
1 701 kr / mån

UPPLÅTELSEFORM
Bostadsrätt - Lägenhet

ANDEL I FÖRENINGEN
1.20213%

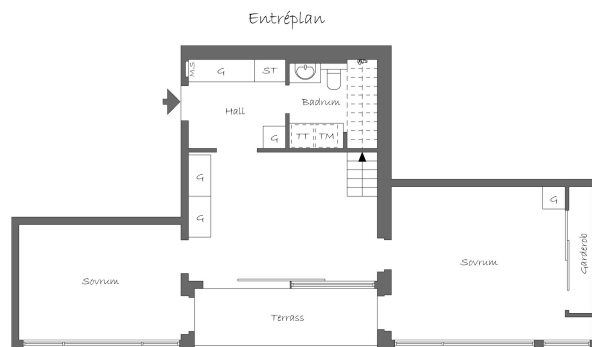
LÄGENHETSNUMMER
016-1903

INGÅR I AVGIFTEN
värme, vatten, TV

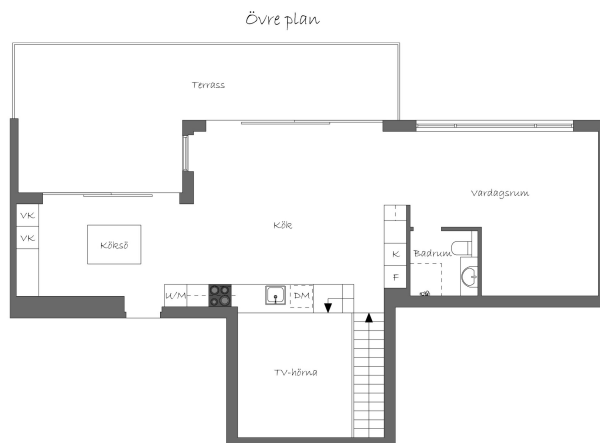
HISS
Ja,

FÖRENING
HSB Brf Tappan i Stockholm

Wrede



Viss avvikelse kan förekomma



Viss avvikelse kan förekomma



FÖR FRÅGOR OCH MER INFORMATION BESÖK WREDE.SE

KONTAKT
Victor Wiklund
Fastighetsmäklare, Stockholm
victor@wrede.se