

Wrede



EXKLUSIVT OCH HEMTREVLIKT

Intill vackra Strandvägen och grönskande Djurgården finns denna minutiöst renoverade sekelskiftespärla med utgång och fönster mot innergården i söder. Trevlig hall med uppvärmt stengolv i rombmönster samt avhängning. Vardagsrummet är stort och luftigt med plats för soffgrupp samt utgång till den härliga innergården i söderläge. Fantastiskt kök från Lappvattnet i öppen planlösning med vardagsrummet. Vattenkran från LeFroy Brooks. Spis från Lofra. Kyl och frys samt diskmaskin. Tvättmaskin i separat garderob. Extraordinärt badrum i carraramarmor, uppvärmt golv och kranar från LeFroy Brooks. I anslutning till sovrum och badrum finns en walk-in closet. Höga fönster, stuckaturer, ca 3,3 meter i takhöjd, speglade innerdörrar och vackra snickerier finns vackert bevarade. Varmt välkommen till ett hem utöver det vanliga som garanterat kommer att älskas av den som sätter högt värde på vacker arkitektur och på ett kompromisslöst läge.

ADRESS
Styrmansgatan 5

PRIS
10 950 000 kr / bud

UPPLÅTELSEFORM
Bostadsrätt - Lägenhet

OMRÅDE
Östermalm

AVGIFT
2 990 kr / mån

ANDEL I FÖRENINGEN
3.74%

BOAREA
67 kvm

EL
100 kr / mån

HISS
Ja,

RUM
2 rok

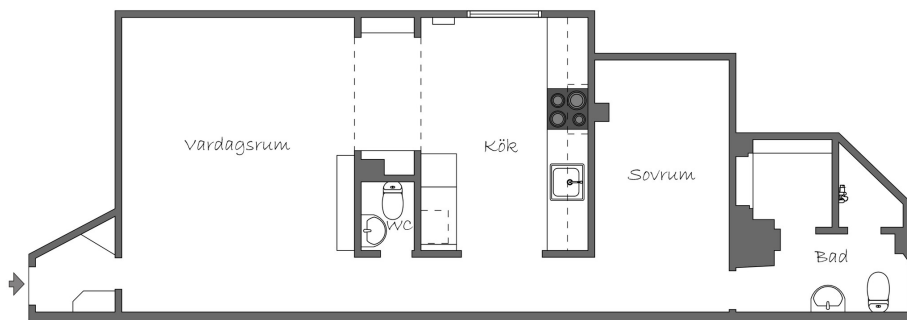
FÖRSÄKRING
177 kr / mån

FÖRENING
BRF Ädelman Mindre 7

VÅNING
Entréplan

DRIFTSKOSTNADER TOTALT
277 kr / mån

Wrede



Viss avvikelse kan förekomma.



FÖR FRÅGOR OCH MER INFORMATION BESÖK WREDE.SE

KONTAKT
Lotta Leuckfeld
Fastighetsmäklare, Stockholm
lotta@wrede.se
070-777 88 00