

# Wrede



## CITYTREA - FRI UTHYRNING - TVÅ BALKONGER

I fastighet från 2011, endast ett kvarter från Stureplan, väntar denna ljusa och välplanerade trea, perfekt för dig som söker ett effektivt boende med flexibilitet. Bostaden är belägen på tredje våningen med stora fönsterpartier i två väderstreck. Interiören präglas av ljus askparkett, vita väggar och en genomgående stilren känsla. Föreningen medger fri andrahandsuthyrning utan krav på särskilda skäl. Ett attraktivt alternativ för såväl den stilmedvetne stadsbon som för investeraren med höga krav på läge och frihet.

ADRESS  
Lästmakargatan 18

OMRÅDE  
Norrmalm

BOAREA  
95 kvm

RUM  
3 rok

VÅNING  
3

PRIS  
11 000 000 kr / bud

AVGIFT  
5 402 kr / mån

EL  
333 kr / mån

FÖRSÄKRING  
333 kr / mån

DRIFTSKOSTNADER TOTALT  
667 kr / mån

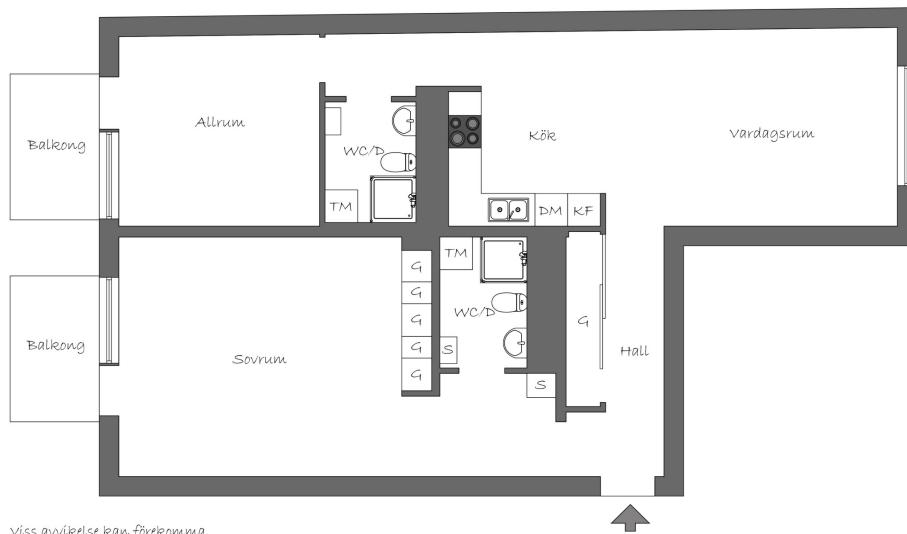
UPPLÅTELSEFORM  
Bostadsrätt - Lägenhet

INGÅR I AVGIFTEN  
Värme, Vatten, Bredband, Kabeltv

HISS  
Ja,

FÖRENING  
Brf Lästmakarpalatset

# Wrede



Viss avvikelse kan förekomma.



FÖR FRÅGOR OCH MER INFORMATION BESÖK WREDE.SE

KONTAKT  
Lotta Leuckfeld  
Fastighetsmäklare, Stockholm  
lotta@wrede.se  
070-777 88 00