

Wrede



EFTERTRAKTAT LÄGE NÄRA VATTNET I SKULDFRI FÖRENING

På attraktiv adress invid Norr Mälarstrand finns denna välplanerade lägenhet med två sovrum. Obelånad förening med låga avgifter som tillåter bygglovsansökan för balkong. Bostaden präglas av välbevarad tjugotalscharm med modern komfort och smakfullt renoverade ytor. Samtliga fönster är i söderläge och vetter ut mot lugna Pontonjärgatan och skapar bra ljusinsläpp i hela lägenheten. Mycket goda förvaringsmöjligheter i form av platsbyggda garderober i hall och master bedroom. Fullt utrustat och socialt kök med plats för matgrupp. Stilren väggpanel med LED-belysning, köksö med inbyggd spishäll samt bra ytor för matlagning och förvaring. Öppen planlösning mot rymligt sällskapsrum där den platsbyggda bokhyllan blir en vacker detalj i rummet. Välplanerat och modernt badrum med badkar, dusch och tvättmaskin. Master bedroom med plats för större säng och förvaring samt mindre sovrum som lämpar sig väl som barnrum, gästrum eller kontor. Läget på Kungsholmen skapar ett lugnt och rofyllt boende, endast ett stenkast från vatten, strandpromenad, bad och parkområden. Samtidigt ligger flertalet restauranger, caféer samt kommunikationer endast några minuters promenadavstånd bort.

ADRESS
Pontonjärgatan 38

OMRÅDE
Kungsholmen

BOAREA
78 kvm

RUM
2 rok

VÅNING
1.5

PRIS
Pris på förfrågan

AVGIFT
2 663 kr / mån

UPPLÅTELSEFORM
Bostadsrätt - Lägenhet

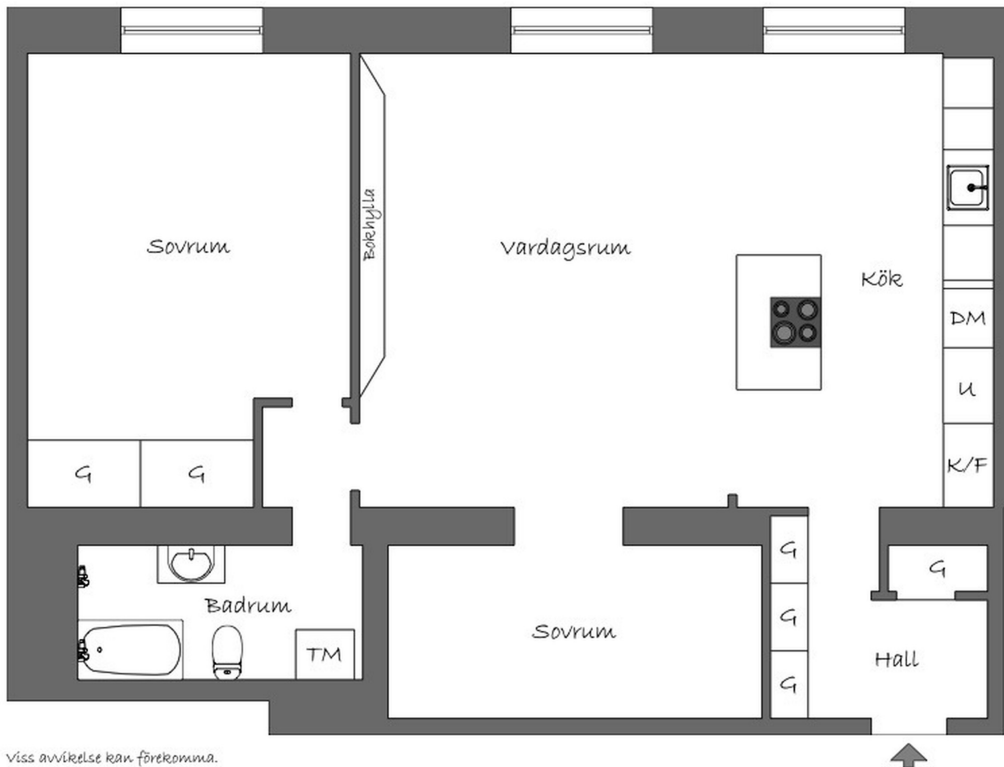
LÄGENHETSNUMMER
0037

INGÅR I AVGIFTEN
Värme, Vatten

HISS
Ja,

FÖRENING
Brf Gjuteriet I

Wrede



Viss avvikelse kan förekomma.



FÖR FRÅGOR OCH MER INFORMATION BESÖK WREDE.SE

KONTAKT
Sandra Åström
Fastighetsmäklare, Stockholm
sandra@wrede.se