

# Wrede



## FRONTLÄGE MOT VATTNET I SÖDER

Vid vägens slut, där havet möter land, växer ett nytt och unikt bostadskvarter fram i Dalarö – bestående av villor, parhus och lägenheter – där både historia, nutid och den omgivande naturen har varit inspirationskällor. På platsen där det anrika Strand Hotell en gång låg, skapar välrenommerade Imola nu en ny epok vid strandkanten. Här formas ett område med arkitektonisk elegans och ett genomtänkt uttryck. Projektet omfattar 29 exklusiva bostäder fördelade på elva byggnader i olika storlekar, former och placeringar. Deras volym och skala har hämtats från den omgivande miljön för att smälta in naturligt i Dalarös karaktär. Glasverandor och varierande fasader ger liv åt kvarteret och knyter an till ortens byggnadstradition. Hotellbryggan består av en varierad palett av bostäder, storlekar och typer med tidlösa inredningsstilar i högkvalitativa materialval. Golv i ek från Timberwise, Dornbracht blandare, vitvaror från Miele, kakel från Bricmate samt strömbrytare från Berker för att nämna några. Flera av husen kommer att stå på ett gemensamt garageplan. Till varje bostad hör en garageplats som nås genom hiss. De större byggnaderna vetter mot omgivande platser och promenadstråk, medan mindre hus med en eller två bostäder placeras längre in i området. Den högsta byggnaden placeras på en höjd, ungefär där det gamla hotellet stod, som en referens till dess historiska dominans i landskapet. Eftersom marken sluttar mot vattnet, får flera av byggnaderna suterrängplan, med som mest fyra våningar mot sjösidan. Välkommen till hem utöver det vanliga i Brf Dalarö Hotellbrygga.

ADRESS  
Ägirs gränd 14

OMRÅDE  
Dalarö

BOAREA  
74 kvm

RUM  
3 rok

VÅNING  
bv

PRIS  
9 546 000 kr / bud

AVGIFT  
1 984 kr / mån

UPPLÅTELSEFORM  
Bostadsrätt - Lägenhet

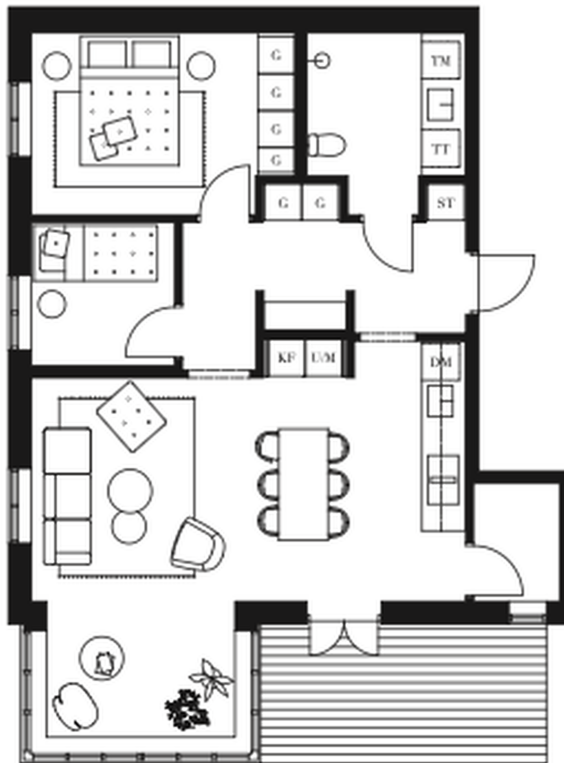
ANDEL I FÖRENINGEN  
2,3910%

LÄGENHETSNUMMER  
0902

HISS  
Ja,

FÖRENING  
Brf Dalarö Hotellbrygga

# Wrede



FÖR FRÅGOR OCH MER INFORMATION BESÖK WREDE.SE

David Bechara  
Fastighetsmäklare, Stockholm  
david@wrede.se  
073-581 04 40

Johan Derelöv  
Fastighetsmäklare & Managing Partner, Stockholm, Skåne,  
Spanien  
johan@wrede.se  
072-166 10 20