

Wrede

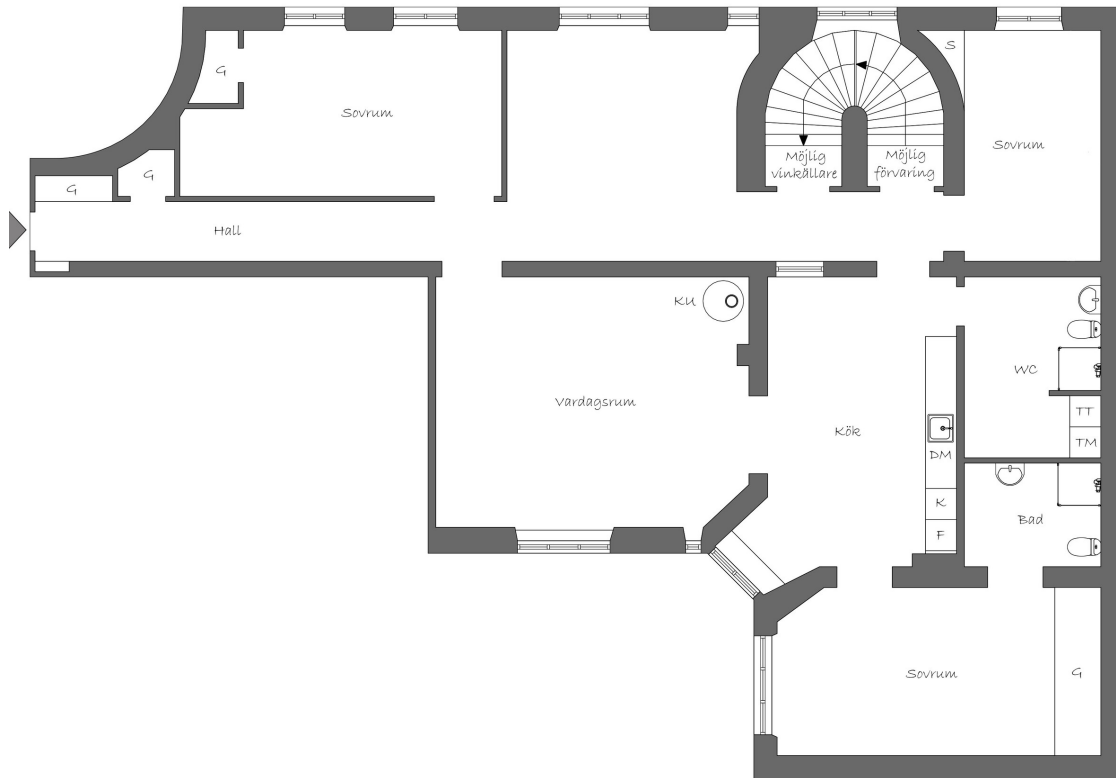


SEKELSKIFTE PÅ UTMÄRKT ADRESS

På en av Östermalms mest eftertraktade adresser, Jungfrugatan, presenteras denna generösa sekelskiftesvåning om 172 kvm, högt och fritt belägen på fjärde våningen i en ståtlig fastighet från tidigt 1900-tal, ritad av Dorph & Höög. Här samspelar ljus, rymd och tidstypisk arkitektur i en harmonisk helhet, med ett högt läge som ger ett vackert ljusflöde och en påtaglig känsla av avskildhet från stadens puls. Entrén öppnar upp mot en generös hall med vackra siktlinjer genom bostaden, där rummen ligger i fil och skapar en klassisk, representativ disposition. Stora spröjsade fönster i högt läge släpper in rikligt med dagsljus och förstärker den luftiga atmosfären. Här framträder sekelskiftets signum i form av generös takhöjd, djupa fönsternischer, speglade dörrar, profilerade snickerier, takrosetter och eleganta listverk. Sällskapsdelarna är inbjudande och väl avvägda, med en elegant matsal placerad i fil med fönster. Den fungerande kakelugnen utgör ett naturligt blickfång och tillför både värme och karaktär, en eftertraktad detalj som förstärker bostadens tidlösa charm. Köket från Vedum är generöst utformat med goda arbetsytor och en central köksö i svart granit. Det klassiska rutiga golvet skapar en fin kontrast och binder samman sekelskifteskänslan med modern funktion. Intill finns en mer avskild matplats som ger flexibilitet för både vardag och sociala tillställningar. De privata delarna rymmer flera rofyllda sovrum i harmoniska färgskalor och med väl avvägda proportioner. Master bedroom erbjuder plats för både säng och sittdel, medan övriga rum lämpar sig väl som barnrum, gästrum eller arbetsrum. Förvaringen är väl integrerad och följer bostadens genomtänkta planlösning. Badrummet är stilrent utformat med en lugn och tidlös materialpalett. Generösa ytor, dusch med glasavskärmning samt kommod med god förvaring skapar ett funktionellt och ombonat utrymme där varje detalj är noggrant avvägd. Det representativa inkluderade trapphuset utgör en ovanlig och spännande tillgång, med potential att utvecklas till något alldeles extra, såsom vinkällare, bibliotek eller en mer informell lounge, vilket ytterligare förstärker bostadens unika karaktär. Det höga och fria läget, i kombination med fastighetens klassiska arkitektur, ger ett boende med både integritet och ett vackert ljusspel över dagen. Ett hem som med självklar elegans förenar sekelskiftets alla attribut med dagens komfort, på en av stadens mest prestigefyllda adresser. Varmt välkommen på öppen visning!

ADRESS	PRIS	UPPLÅTELSEFORM	FÖRENING
Jungfrugatan 6	26 000 000 kr / bud	Bostadsrätt - Lägenhet	Brf Sjöhästen 3
OMRÅDE	AVGIFT	ANDEL I FÖRENINGEN	
Östermalm	12 191 kr / mån	7.50348%	
BOAREA	EL	LÄGENHETSNUMMER	
172 kvm	958 kr / mån	7	
RUM	FÖRSÄKRING	INGÅR I AVGIFTEN	
5 rok	800 kr / mån	Värme, vatten, TV (basutbud)	
VÅNING	DRIFTSKOSTNADER	HISS	
4	TOTALT	Ja,	
	1 758 kr / mån		

Wrede



Viss avvikelse kan förekomma.



FÖR FRÅGOR OCH MER INFORMATION BESÖK WREDE.SE

KONTAKT
Elisabet Stigård
Fastighetsmäklare, Stockholm
elisabet.stigard@wrede.se
070-877 06 75