

Wrede



FRI UTSIKT OCH BALKONG I SÖDER

På en av Stockholms mest eftertraktade adresser i vacker fastighet från 1929 ligger denna klassiska våning med tre rum i fil mot Stureparken. Ett kök i öppen planlösning med matplatsen med plats för ett bord med 8-10 platser och med utgång till den möblerbara balkongen med ett söderläge och en utsikt över en välskött och praktfull gård ner mot Humlegården. En genomgående planlösningen med fönsterpartier i både norr och söder och det fria läget mot Stureparken och ner mot Humlegården ger ett privat och ljust hem. Med bevarade originaldetaljer såsom en vacker öppen spis, kakelugn, takrosetter, stuckaturer, parkettgolv och väggpaneler tillsammans med en takhöjd om 3,2 meter förmedlas en känsla av ett vackert och luftigt hem. En mycket välskött förening i vacker och väl underhållen fastighet från 1929.

ADRESS
Östermalmsgatan 52

OMRÅDE
Östermalm

BOAREA
150 kvm

RUM
4 rok

VÅNING
2

PRIS
Pris på förfrågan

AVGIFT
5 779 kr / mån

EL
467 kr / mån

FÖRSÄKRING
642 kr / mån

DRIFTSKOSTNADER TOTALT
1 108 kr / mån

UPPLÅTELSEFORM
Bostadsrätt - Lägenhet

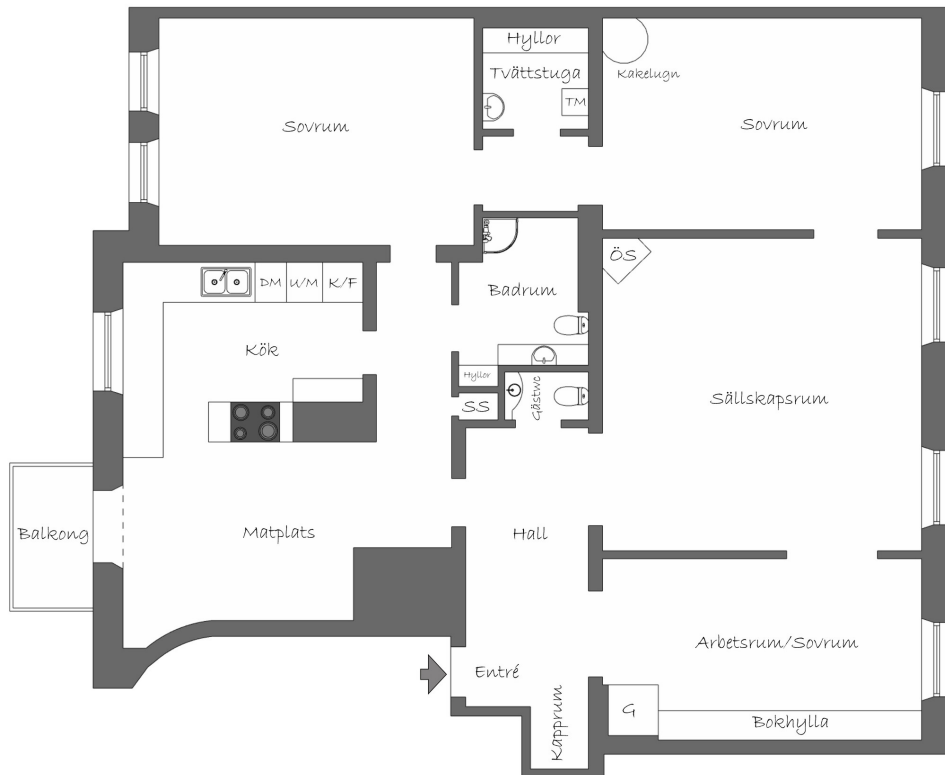
LÄGENHETSNUMMER
1201

INGÅR I AVGIFTEN
Värme, VA och bredband

HISS
Ja,

FÖRENING
Brf Lönner nr 14

Wrede



Viss avvikelse kan förekomma.



FÖR FRÅGOR OCH MER INFORMATION BESÖK WREDE.SE

KONTAKT
Stina Holmberg
Fastighetsmäklare, Stockholm
stina@wrede.se
070-868 08 23