

Wrede



HÖGT, LJUST LÄGE MED UTSIKT ÖVER TAKÅSARNA

Med ett högt, ljust läge på en lugn enkelriktad gata mellan Spökparken och Tegnérlunden ligger denna klassiska våning. Tidsenliga detaljer så som väggpaneler, stuckaturer och takrosetter, smårutiga, spröjsade fönster och djupa fönsternischer samt genomgående fiskbensparkett i massiv ek. Härlig morgonsol från nord-ost mot gatan, kvällssol syd-väst mot en lugn och tyst innergård. Lägenheten har rymliga, kvadratiska rum och disponeras med två sovrum, stort kök med matplats, vardagsrum, badrum med badkar, dusch, dubbla handfat och tvättpelare samt gäst-WC vid entrén. Området präglas av folkliv med kvartersbutiker, Vasastans bästa restauranger, hotell och caféer, bra förskolor och skolor. På innergården finns ett privat gym med bastu som har prisvärda medlemskap för dom som bor i huset. Kommunikationerna är goda med både tunnelbana och flera busslinjer. Bostadsrättsföreningen Kungsbacken 10 bildades 1988 och är en äkta förening som äger marken. Föreningen har stabil ekonomi och låg belåning. Den består av 19 lägenheter, varav 18 är bostadsrätter och 1 är hyresrätt. I källaren finns cykel- och barnvagnsrum samt gemensam tvättstuga. Vacker fastighet uppförd 1916 i nationalromantisk stil.

ADRESS
Holländargatan 31

OMRÅDE
Vasastan

BOAREA
95 kvm

RUM
3 rok

VÅNING
4

PRIS
13 000 000 kr / bud

AVGIFT
4 812 kr / mån

UPPLÅTELSEFORM
Bostadsrätt - Lägenhet

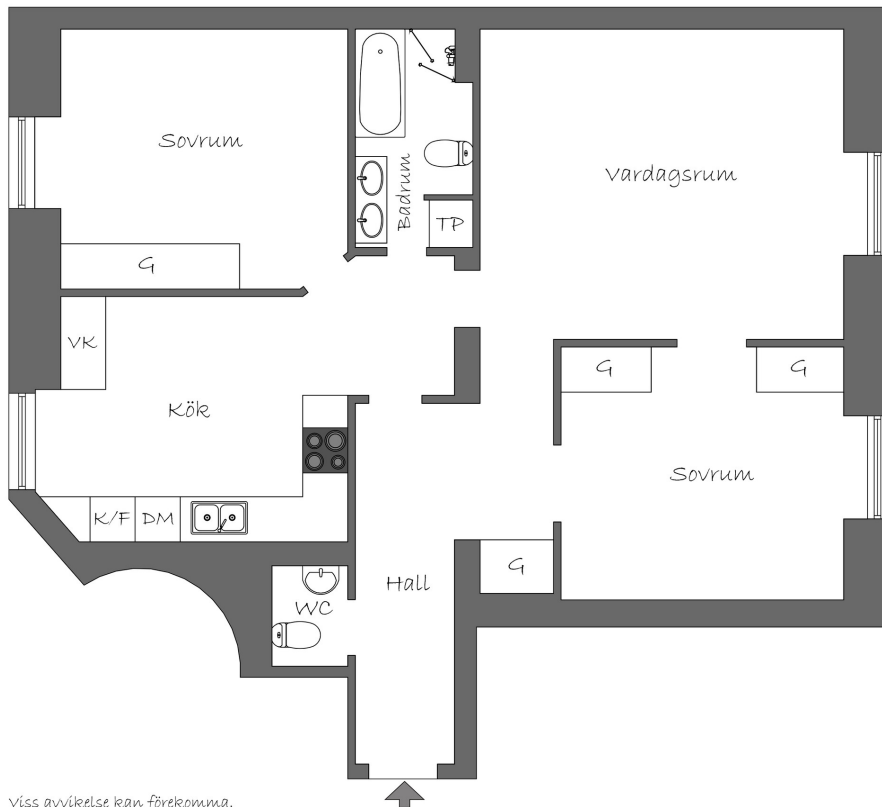
ANDEL I FÖRENINGEN
8.63721 %

LÄGENHETSNUMMER
01401

INGÅR I AVGIFTEN
Värme, vatten, TV (basutbud)

FÖRENING
Brf Kungsbacken 10

Wrede



Viss avvikelse kan förekomma.



FÖR FRÅGOR OCH MER INFORMATION BESÖK WREDE.SE

KONTAKT
Anna Jonasson
Fastighetsmäklare, Stockholm
anna.j@wrede.se
073-333 30 20