

Wrede



ROFYLLT GÅRDSLÄGE MED TRE SOVRUM

På Narvavägens solsida erbjuds nu en synnerligen välplanerad och yteffektiv bostad med stora möjligheter att anpassa efter egna önskemål. De sex fönstren i fil mot föreningens lugna och välsköta innergård ger goda ljusinsläpp och skapar en harmonisk atmosfär. Bostaden präglas av flertalet detaljer som påminner om byggåret såsom bevarade plankgolv, väl tilltagen takhöjd och stora fönsterpartier. Planlösningen erbjuder tre sovrum - ett master bedroom med plats för säng och garderobsvägg samt två mindre sovrum med plats för enkelsängar. Två av sovrummen kan med enkelhet göras om till ett enda större sovrum - se alternativa planskisser. Rymligt badrum utrustat med tvättpelare och separat wc vid bostadens entré. Köket är smart placerat och leder vidare till det öppna och ljusa sällskapsrummet med gott om yta för både matbord och soffgrupp. I bostaden finns en naturlig plats för hemmakontor och ytterligare förvaring. Föreningen är stabil och välskött. Här bor du centralt men i en lugn miljö med restauranger, butiker och goda kommunikationer precis utanför porten.

ADRESS
Narvavägen 16B

OMRÅDE
Östermalm

BOAREA
68 kvm

RUM
4 rok

VÅNING
1

PRIS
Pris på förfrågan

AVGIFT
3 923 kr / mån

UPPLÅTELSEFORM
Bostadsrätt - Lägenhet

ANDEL I FÖRENINGEN
1,38292%

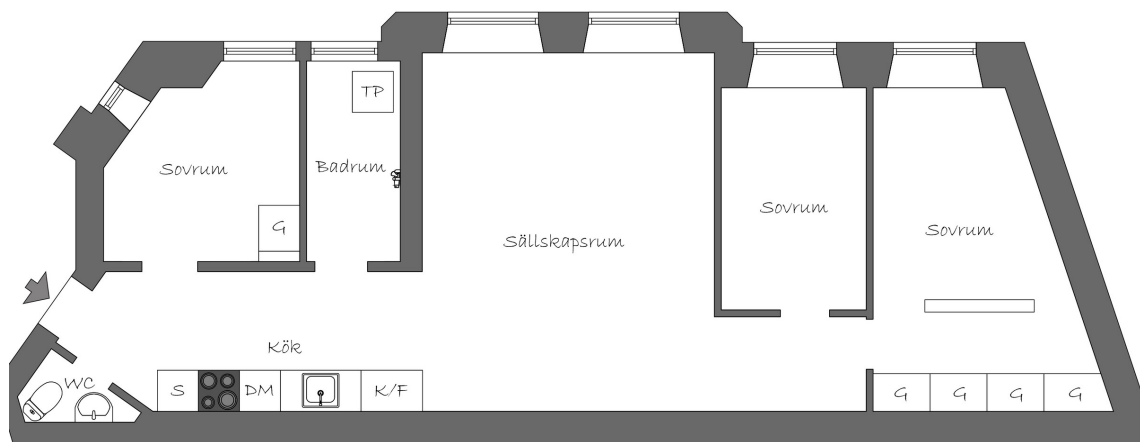
LÄGENHETSNUMMER
15

INGÅR I AVGIFTEN
värme, vatten, bredband

HISS
Ja,

FÖRENING
Brf Fanan Nr 20

Wrede



ss avvikelse kan förekomma.



FÖR FRÅGOR OCH MER INFORMATION BESÖK WREDE.SE

KONTAKT
Sandra Åström
Fastighetsmäklare, Stockholm
sandra@wrede.se