

Wrede



FRI UTSIKT MED BALKONG OM 28 KVM

Välkommen till denna extraordinära lägenheten på 14:e våningen med en balkong om 28 kvm i sydväst med en hänförande utsikt över stora delar av Stockholm, belägen centralt på Södermalm med dess serviceutbud och charm utanför porten. Balkongen fungerar, med flertalet skjutdörrar från lägenheten, som ett extra sällskapsrum och en förlängning av lägenheten. Ett unikt tillfälle då det är sällan lägenheter kommer ut till salu på våning 14 och uppåt i denna spektakulära och unika fastighet. En välplanerad och smakfullt designad lägenhet från 2021 som utmärker sig med sina fönsterpartier från golv till tak som låter dagsljuset flöda in fritt, en öppen och social planlösning, ett välutrustat kök med komplett maskinell utrustning, badrum med tvättpelare samt gästwc. Ett boende med en makalös och fri utsikt över Stockholm i välskötta Brf Strato som är en äkta förening som äger marken. Ett tilltalande koncept med in-house konferensrum och garage med laddstolpar som nås direkt via hissen. Utmärkta kommunikationer i direkt närhet med t-bana vid Zinkensdamm, pendeltåg vid Södra station som snabbt tar er till andra delar av stan och med grönområden som Tantolunden och Årstaviken direkt utanför porten.

ADRESS
Maria Skolgata 93

OMRÅDE
Södermalm

BOAREA
63 kvm

RUM
2 rok

VÅNING
14

PRIS
9 300 000 kr / bud

AVGIFT
4 893 kr / mån

EL
161 kr / mån

FÖRSÄKRING
333 kr / mån

DRIFTSKOSTNADER TOTALT
495 kr / mån

UPPLÅTELSEFORM
Bostadsrätt - Lägenhet

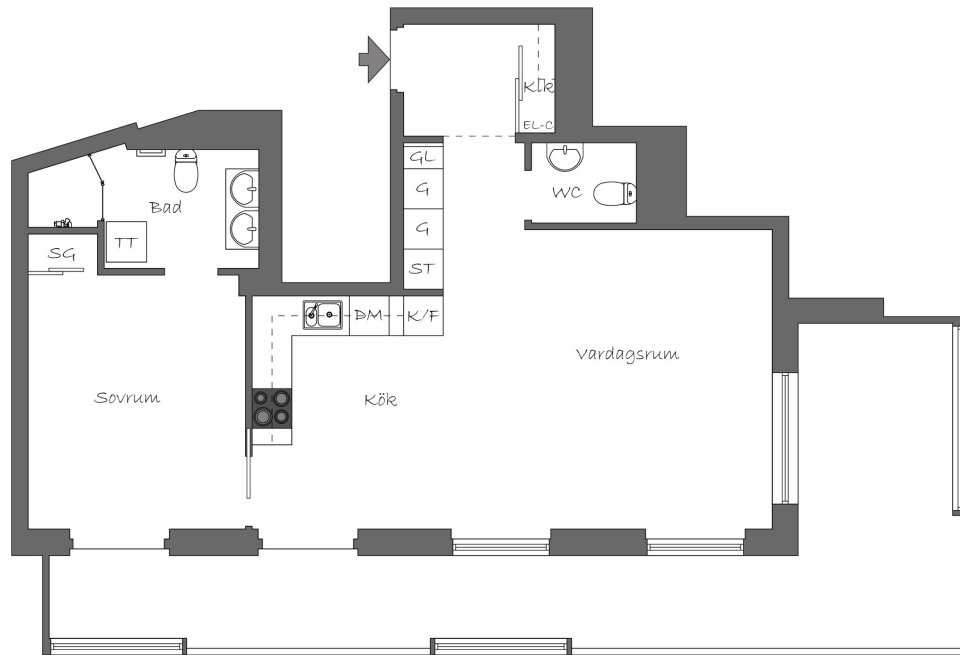
LÄGENHETSNUMMER
2301

INGÅR I AVGIFTEN
Värme, VA.

HISS
Ja,

FÖRENING
Brf Strato Södermalm

Wrede



Viss avvikelse kan förekomma.



FÖR FRÅGOR OCH MER INFORMATION BESÖK WREDE.SE

KONTAKT
Stina Holmberg
Fastighetsmäklare, Stockholm
stina@wrede.se
070-868 08 23