

# Wrede



## SEKELSKIFTE MÖTER VINDSVÅNING

I ett eftertraktat läge nära Nytorget ligger denna smakfulla etagevåning om totalt 144 kvm golvyta högst upp i huset där sekelskifte möter vindsvåning. Här finns en generös terrass om ca 15 kvm samt fungerande öppen spis och två vackra kakelugnar, också de fungerande. På nedre plan finns sekelskiftesdetaljer som fiskbensmönstrad ekparkett, högt i tak, lågbröstade fönster med nischade fönsterpaneler, golvsocklar, helfranska pardörrar och två fungerande kakelugnar. Välkomnande hall med platsbyggd förvaring. Öppen planlösning mellan kök och vardagsrum med fyra fönster som vetter mot Åsögatan. Stilrent lantkök med köksö från Ballingslöv i gråa toner med ett smakfullt bistrokakel som stänkskydd och en utsmyckad fungerande kakelugn. Vitvaror som gasolspis och ugn från SMEG, kyl/frys, mikrovågsugn och diskmaskin, samtliga från Siemens och Neff, samt en vinkyl från Kitcheline. I anslutning till köket ligger en matplats med utrymme för en större matgrupp samt sittgrupp, samt den första av de två kakelugnarna. Mot gården ligger ett barnrum och ett master bedroom. Master bedroom med dubbelsäng och nattduksbord samt god förvaring i form av två garderober och klädkammare. Här finns ytterligare en fungerande kakelugn. Utanför rummen finns en gammal dörrnisch som nyttjas idag som förvaring. Bredvid sovrummen ligger ett fullt utrustat helkaklat badrum i grått med kommod, wc, inglasad dusch och varmvattenberedare. Vid matplatsen finns en platsbyggd trappa med inbyggd förvaring som leder till övervåningen. Här finns vindsvåningsdetaljer som takfönster, fönsterkuper, balkar, högt till nock, en generös terrass samt en värmande kamin/öppen spis. Här finns utrymme för en större vardagsrumsgrupp och två skrivbord. Terrass med sol från 13:00 på sommaren samt utrymme för sittgrupp och grill. Ytterligare ett fullt utrustat badrum med grått kakel, tork- och tvättmaskin, wc, handfat och dusch med takfönster. Ej hiss. Föreningen använder direktverkande el som uppvärmning. Föreningens medlemmar har rätt att disponera över en lummig innergård med grill. Representativ fastighet från 1883.

ADRESS  
Åsögatan 157

OMRÅDE  
Södermalm

BOAREA  
129 + 15 kvm

RUM  
4 rok

VÅNING  
4 av 4 tr

PRIS  
15 000 000 kr / bud

AVGIFT  
10 128 kr / mån

EL  
2 108 kr / mån

FÖRSÄKRING  
715 kr / mån

GAS  
417 kr / mån

DRIFTSKOSTNADER  
TOTALT  
3 240 kr / mån

UPPLÅTELSEFORM  
Bostadsrätt - Lägenhet

ANDEL I FÖRENINGEN  
14.94000%

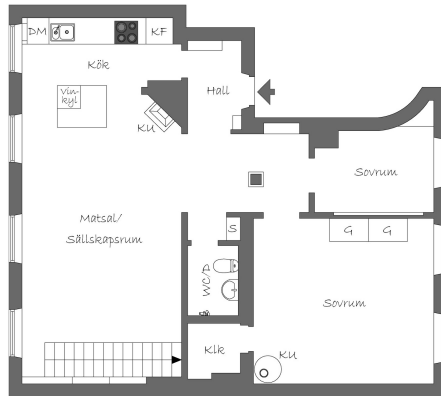
LÄGENHETSNUMMER  
392-1-1401

INGÅR I AVGIFTEN  
vatten, TV och bredband

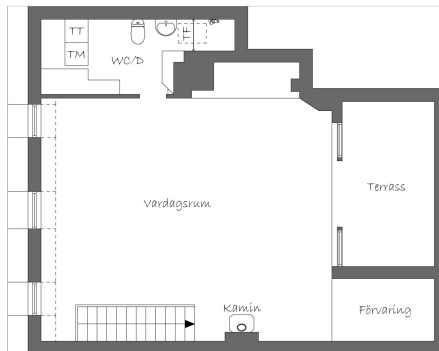
HISS  
Nej,

FÖRENING  
Brf Schultz No 8

# Wrede



Viss avvikelse från förebilderna



Viss avvikelse från förebilderna



FÖR FRÅGOR OCH MER INFORMATION BESÖK [WREDE.SE](http://WREDE.SE)

KONTAKT  
Imran Kararic  
Fastighetsmäklare, Stockholm  
[imran@wrede.se](mailto:imran@wrede.se)  
073-585 12 85