

Wrede



HÖGST UPP MED BALKONG I SYDVÄST

Högst upp i huset i hjärtat av Vasastan återfinns denna väldisponerade tvåa med balkong i sydvästläge. Lägenheten kännetecknas av ett fantastiskt ljusflöde och vacker utsikt över Observatorielunden. Rymligt vardagsrum med genomgående fiskbensparkett samt generösa ytor för både soffgrupp och matplats. Smakfullt kök med bänkskiva i marmor och all önskvärd maskinell utrustning. Luftigt sovrum med gott om plats för dubbelsäng, nattsduksbord och garderobsförvaring. Helkaklat badrum utrustat med golvvärme och förberett för tvättmaskin. Välkomnande hall med hatthylla och integrerat skåp. Solid förening med låga avgifter och goda lokalintäkter samt garage i huset. Belägen i navet av Vasastan med allt du kan önska dig precis runt hörnet.

ADRESS
Sveavägen 118

PRIS
Pris på förfrågan

UPPLÅTELSEFORM
Bostadsrätt - Lägenhet

FÖRENING
Brf Sveabrunn i Stockholm

OMRÅDE
Vasastan

AVGIFT
1 151 kr / mån

ANDEL I FÖRENINGEN
2,22564%

BOAREA
59 kvm

EL
667 kr / mån

LÄGENHETSNUMMER
0019

RUM
2 rok

FÖRSÄKRING
250 kr / mån

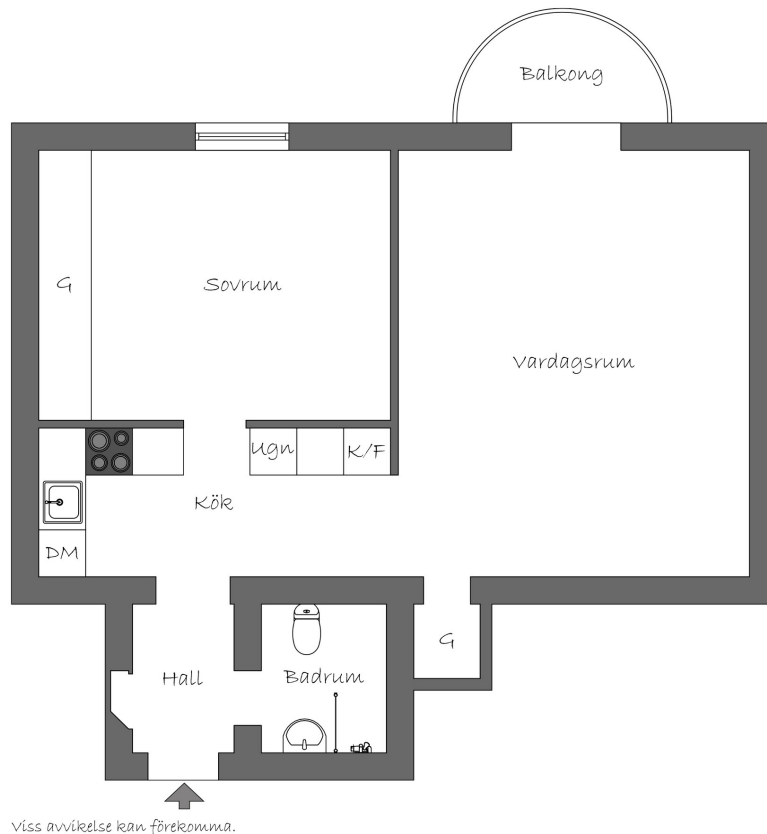
INGÅR I AVGIFTEN
Värme, Vatten, Kabel-TV
(bas), Bredband

VÅNING
5 av 5

DRIFTSKOSTNADER
TOTALT
917 kr / mån

HISS
Ja,

Wrede



viss avvikelse kan forekomma.



F R FR GOR OCH MER INFORMATION BES K WREDE.SE

KONTAKT
David Bechara
Fastighetsm klare, Stockholm
david@wrede.se
073-581 04 40