

Wrede

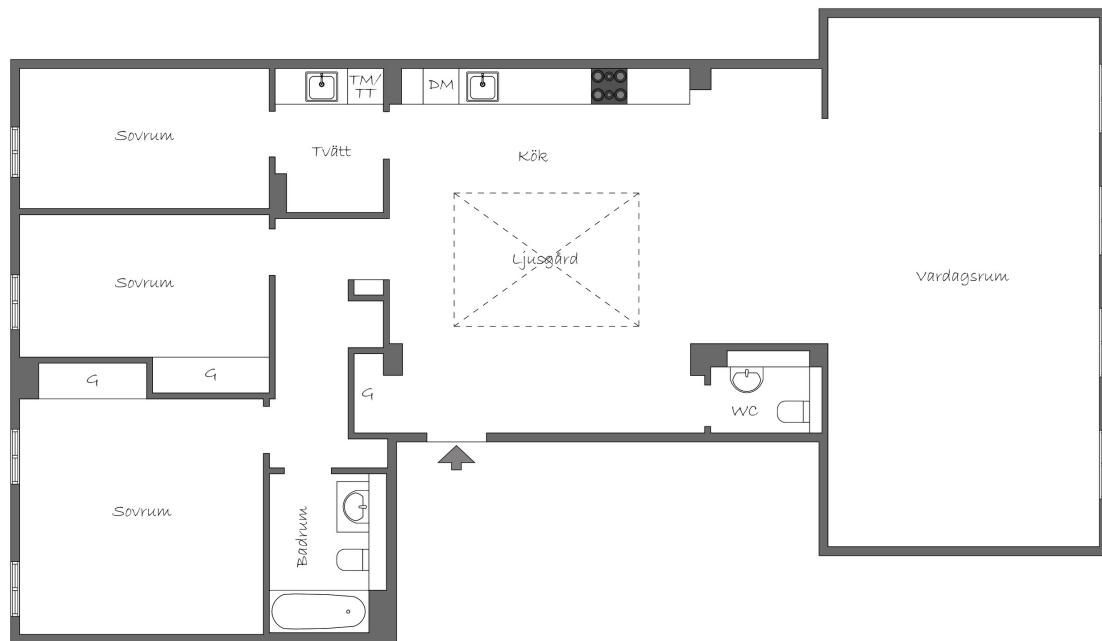


VÄLPLANERAD VÅNING

Invid Riddarfjärden i Gamla Stan återfinns denna välplanerade familjevåning. Våningen är en bostadsrätt men nyttjas idag som kontor. Genomgående bostad som präglas av fantastiskt ljusinsläpp samt vacker utsikt mot Mariaberget. Social och väl genomtänkt disposition med vardagsrum och kök i halvöppen planlösning samt elegant ljusgård som skapar en naturlig avgränsning. Lättmöblerad sällskapsdel med härligt ljusflöde genom fyra fönsterpartier som vetter mot sydväst. Välutrustat kök med generösa arbetsytor och all önskvärd maskinell utrustning. Tre välplanerade sovrum i privat sfär med angränsande badrum samt separat tvätttrum. Ytterligare gäst-wc finns belägen invid hallen. Solid och välkött förening med låg belåning samt en gemensam takterrass om ca 70 kvm med bland annat spabad, grill och hänförande utsikt över Stockholms innerstad.

ADRESS	PRIS	UPPLÅTELSEFORM	FÖRENING
Munkbrogatan 4	Pris på förfrågan	Bostadsrätt - Lägenhet	Brf Icarus 9
OMRÅDE	AVGIFT	ANDEL I FÖRENINGEN	
Gamla Stan	11 185 kr / mån	4.76233%	
BOAREA	EL	LÄGENHETSNUMMER	
142 kvm	450 kr / mån	1003	
RUM	FÖRSÄKRING	INGÅR I AVGIFTEN	
4 rok	350 kr / mån	Värme, Vatten, Bredband	
VÅNING	DRIFTSKOSTNADER	HISS	
1	TOTALT	Ja,	
	800 kr / mån		

Wrede



Viss avvikelse kan förekomma.



FÖR FRÅGOR OCH MER INFORMATION BESÖK [WREDE.SE](http://wrede.se)

KONTAKT
David Bechara
Fastighetsmäklare, Stockholm
david@wrede.se
073-581 04 40