

# Wrede



## FAMILJEVÅNING I REPRESENTATIV FASTIGHET FRÅN 1907

I hjärtat av Vasastan finns denna exceptionellt välplanerade och omsorgsfullt renoverade familjevåning med parkutsikt. Bostaden karaktäriseras av tidstypiska detaljer som stuckatur, pardörrar och högt i tak. Den genomgående planlösningen i kombination med pampiga fönster skapar ett ljust och trivsamt boende. Här erbjuds många sovrum, samtidigt som umgängesytor i fil är väl tilltagna. I det luftiga sällskapsrummet finns en vackert platsbyggd bokhylla och en självklar plats för soffarrangemang. Matsal med plats för bord som rymmer 8-10 personer. Rymligt, renoverat kök med köksö och vinkyl med gott om utrymme för förvaring. Tre av sovrummen är belägna mot den lugna innergården som med fördel används för sociala tillställningar på sommaren. Två smakfullt renoverade badrum samt gäst-wc, varav det ena badrummet erbjuder både dusch och badkar. Våningen kan med enkelhet göras om till 7 rok vid behov, se alternativ planskiss. Garage finns i fastigheten till fördelaktig månadskostnad. Mycket solid förening med god ekonomi, låg månadsavgift och knappt 2 MSEK i totala skulder. Mitt emot ligger Monica Zetterlunds park och i närområdet flertalet restauranger och butiker. Närhet till tunnelbana och flera busshållplatser. Välkommen till ett hem med gott om plats för den stora familjen att trivas och växa i.

ADRESS  
Roslagsgatan 11

OMRÅDE  
Vasastan

BOAREA  
172 kvm

RUM  
6 rok

VÅNING  
I

PRIS  
Pris på förfrågan

AVGIFT  
2 867 kr / mån

UPPLÅTELSEFORM  
Bostadsrätt - Lägenhet

ANDEL I FÖRENINGEN  
6.7266%

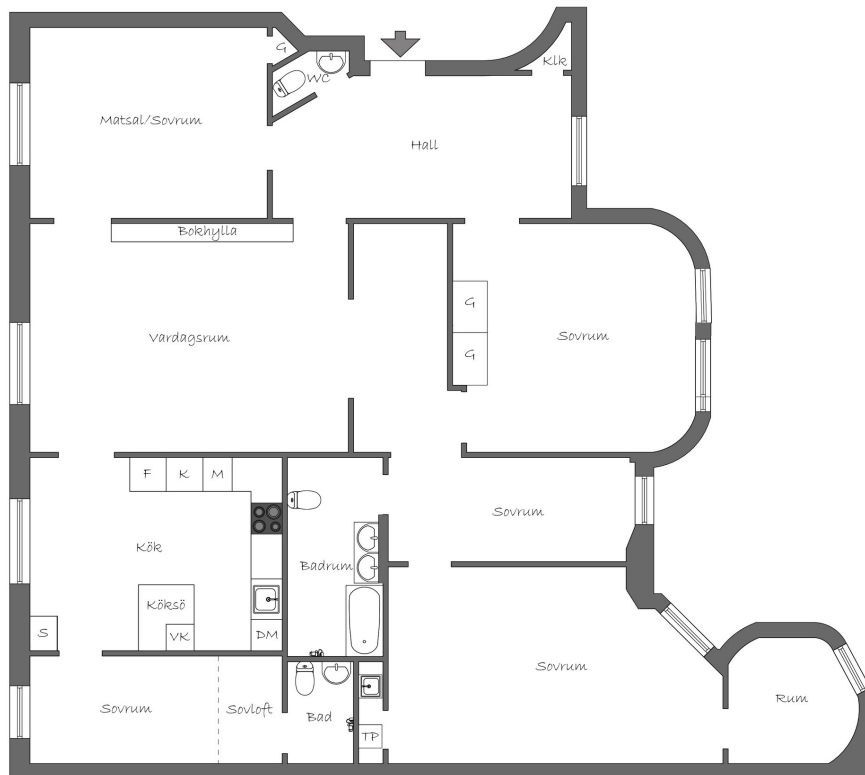
LÄGENHETSNUMMER  
00101

INGÅR I AVGIFTEN  
Värme, Vatten, TV via Tele2  
(basutbud + 7 favoriter). Bredband (1  
Gbit/s) via Bredband2.

HISS  
Ja,

FÖRENING  
BRF Baggen 17

# Wrede



Viss avvikelse kan förekomma.



FÖR FRÅGOR OCH MER INFORMATION BESÖK WREDE.SE

KONTAKT  
Sandra Åström  
Fastighetsmäklare, Stockholm  
sandra@wrede.se