

Wrede

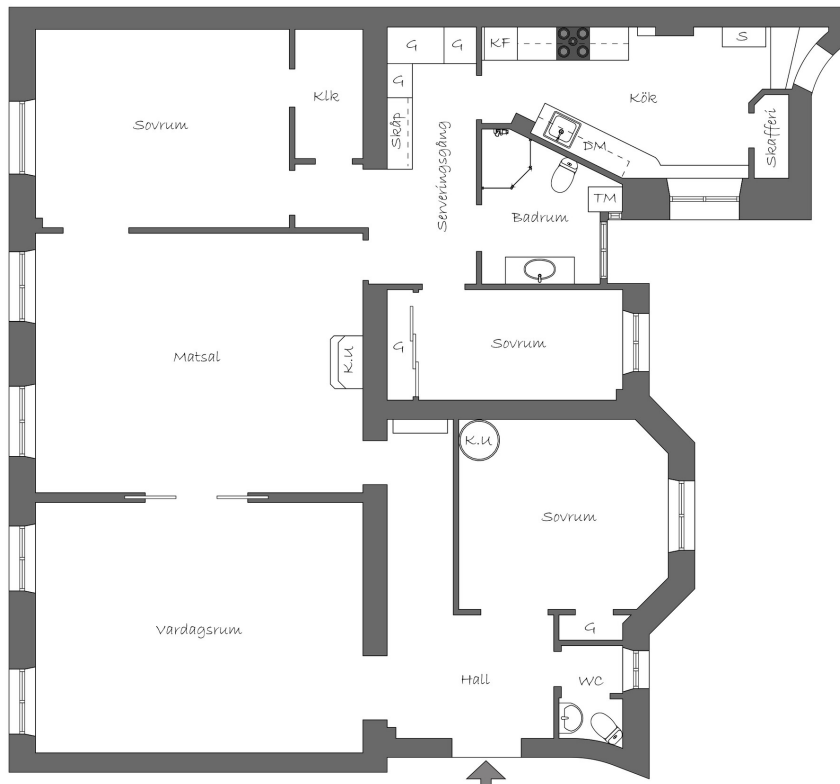


REPRESENTATIV VÅNING MED GÅRDSLÄGE

På ett eftertraktat läge på övre Östermalm återfinns denna välbevarade familjevåning om 149 kvm, belägen i ett representativt och kulturhistoriskt hus från 1904 ritat av arkitekterna Dorph & Höög. Våningen präglas av generösa sällskapsytor där tre rum i fil skapar ett harmoniskt flöde mellan vardagsrum, matsal och sovrum. En vacker och fullt fungerande kakelugn. Genomgående sekelskiftesdetaljer såsom högt i tak, djupa fönsternischer, stjärnparkett, vackra dörrar, profilerade taklister och bevarade serveringskåp samspelar med en välavvägd planlösning. Utöver filrummen erbjuds två sovrum i rofyllt gårdsläge, varav det ena pryds av en vacker kakelugn som inte är i bruk. Ett stilrent kök med fönster mot den lummiga innergården och direkt utgång till den. Här bor du med en kort promenad till Stureplan, Humlegården och Djurgården. Området präglas av charmiga sekelskiftesfasader, trendiga caféer, butiker och restauranger precis runt hörnet. Här kombineras det pulserande stadslivet med en lugn kvarterskänsla på ett av Östermalms mest efterfrågade lägen. Fastigheten förvaltas av en solid förening med god ekonomi.

ADRESS	PRIS	GAS	INGÅR I AVGIFTEN
Sibyllegatan 46	18 000 000 kr / bud	417 kr / mån	Värme, Vatten, Kabel-TV
OMRÅDE	AVGIFT	DRIFTSKOSTNADER	HISS
Östermalm	7 711 kr / mån	TOTALT	Ja,
BOAREA	EL	2 554 kr / mån	FÖRENING
149 kvm	667 kr / mån	UPPLÅTELSEFORM	Brf Storcken 11
RUM	FÖRSÄKRING	Bostadsrätt - Lägenhet	
5 rok	471 kr / mån	ANDEL I FÖRENINGEN	
VÅNING	ÖVRIGT	5.52818%	
BV	1 000 kr / mån	LÄGENHETSNUMMER	
		0101	

Wrede



Viss avvikelse kan förekomma.



FÖR FRÅGOR OCH MER INFORMATION BESÖK WREDE.SE

KONTAKT
Imran Kararic
Fastighetsmäklare, Stockholm
imran@wrede.se
073-585 12 85