

Wrede



TOPPRENOVERAD MED FINT LJUSINSLÄPP

På Narvavägens solsida, återfinns denna totalrenoverade tvåa om 65 kvm – färdigställd 2025 med genomgående mycket hög materialstandard och en genomtänkt, social planlösning. Här samspelar klassiska attribut såsom fiskbensparkett, stukaturer, generös takhöjd och välvda fönster med en samtida och påkostad interiör. Det centralt placerade köket utgör bostadens naturliga nav. Arbetsbänkar i Carraramarmor med sittplatser inbjuder till umgänge, medan vita och ekfanerade luckor ramas in av integrerade vitvaror, inbyggd ugn samt induktionshäll med infälld fläkt. Materialpaletten är konsekvent och tidlös och återkommer i det elegant utförda badrummet med marmorgolv, halvkaklade väggar och duschkörna. Intill finns tvättmaskin med praktisk hyllförvaring. Vardagsrummet är ljust och välproportionerat med plats för såväl soffgrupp som matplats. Sovrummet ligger rofyllt med platsbyggda garderober och god förvaring. En möblerbar hörna i anslutning till köket erbjuder flexibilitet för hemmakontor eller barnsäng och kompletteras av ytterligare förvaringslösningar. Föreningen är stabil och välskött med trivsam innergård och utemöbler. Ett centralt men samtidigt harmoniskt boende, med stadens restauranger, butiker och kommunikationer direkt utanför porten. Endast bokade visningar.

ADRESS
Narvavägen 16

PRIS
Pris på förfrågan

UPPLÅTELSEFORM
Bostadsrätt - Lägenhet

FÖRENING
Brf Fanan Nr 20

OMRÅDE
Östermalm

AVGIFT
3 749 kr / mån

ANDEL I FÖRENINGEN
1.42603%

BOAREA
65 kvm

EL
250 kr / mån

LÄGENHETSNUMMER
1

RUM
2 rok

FÖRSÄKRING
250 kr / mån

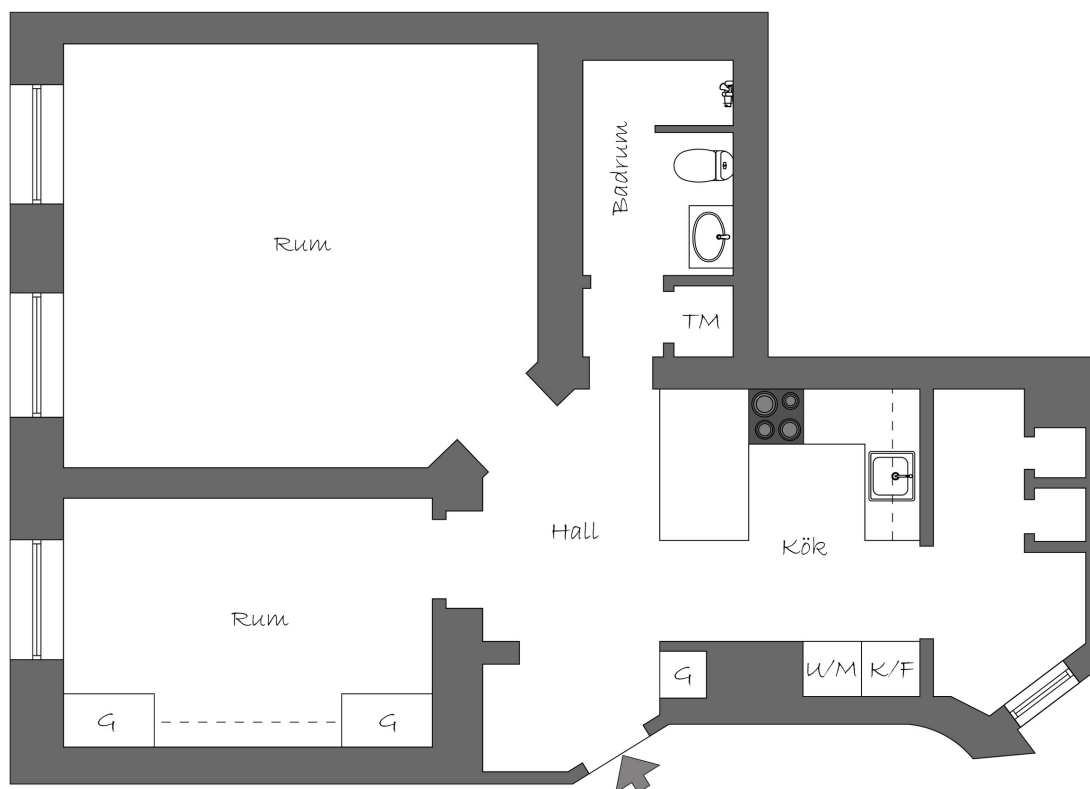
INGÅR I AVGIFTEN
värme, vatten, bredband

VÅNING
1 av 6

DRIFTSKOSTNADER
TOTALT
500 kr / mån

HISS
Ja,

Wrede



Viss avvikelse kan förekomma.



FÖR FRÅGOR OCH MER INFORMATION BESÖK WREDE.SE

KONTAKT
Elisabet Stigård
Fastighetsmäklare, Stockholm
elisabet.stigard@wrede.se
070-877 06 75