

Wrede

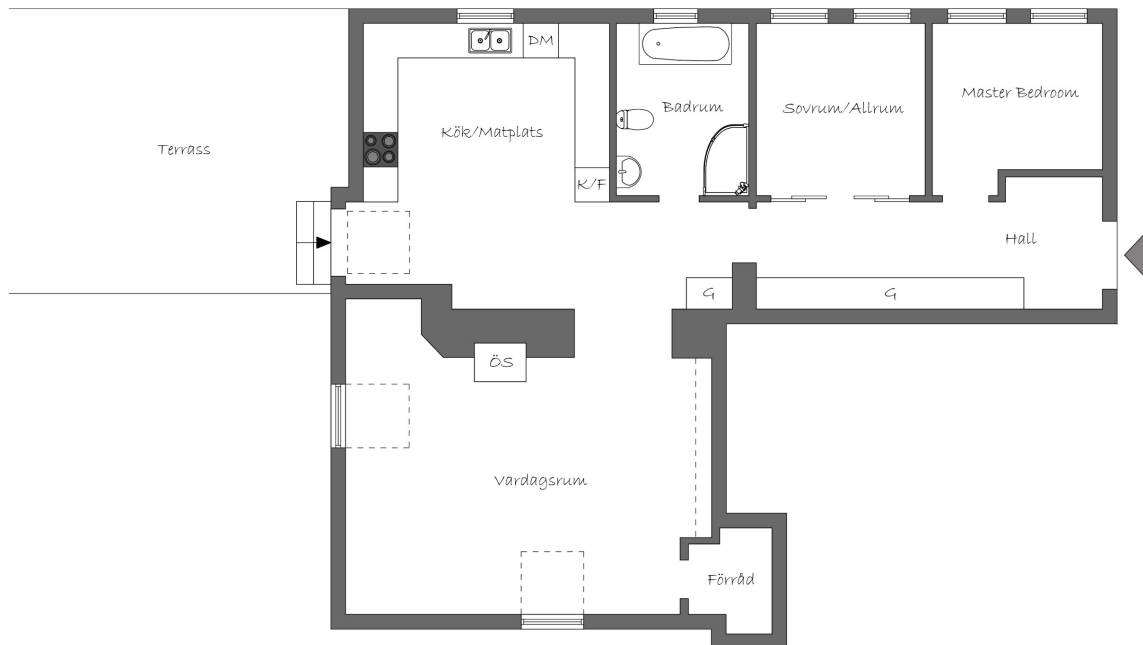


SJÖUTSIKT & SOLDRÄNKT TERRASS

Med takterrass i sydväst och fri utsikt över Stockholms inlopp erbjuds en lägenhet med en ovanlig kombination av ljus, vyer och karaktär. Bostaden ligger högst upp i vackra Villa Klippudden, en jugendfastighet från 1910. Planlösningen om 97 kvm rymmer tre rum och kök med två rofyllda sovrum, generöst sällskapskök och en matplats för cirka åtta personer. Från köket nås den stora terrassen som fångar solen från dag till kväll och ramar in vattenläget med ett öppet perspektiv mot inloppet. Interiören präglas av vindskaraktär med slammade murstockar och en stämningsfull öppen spis, vilket ger rummen ett tydligt arkitektoniskt uttryck. Badrummet är väl tilltaget och utrustat med både dusch och badkar. Gott om förvaring i hallen samt sovrummen skapar en praktisk vardag utan att kompromissa med känslan. Den egna parkeringsplatsen med laddstolpe ingår. För den som önskar finns möjlighet till båtpendling till Strömkajen, ett diskret komplement till bil och kollektivtrafik. Föreningen har också egen brygga för bad varma dagar. Ett hem för den som söker högsta läget, sjöutsikt och en terrass som verkligen används.

ADRESS Klippuddsstigen 4	PRIS 11 000 000 kr / bud	UPPLÅTELSEFORM Bostadsrätt - Lägenhet	FÖRENING Brf Gripen
OMRÅDE Lidingö	AVGIFT 7 344 kr / mån	ANDEL I FÖRENINGEN 3,68919%	
BOAREA 97 kvm	EL 438 kr / mån	LÄGENHETSNUMMER 5	
RUM 3 rok	FÖRSÄKRING 493 kr / mån	INGÅR I AVGIFTEN Värme, VA, Bredband och parkering med laddare	
VÅNING 2 av 2	DRIFTSKOSTNADER TOTALT 930 kr / mån	HISS Ja,	

Wrede



.ss avvikelse kan förekomma.



FÖR FRÅGOR OCH MER INFORMATION BESÖK WREDE.SE

KONTAKT
Magnus Ekman
Fastighetsmäklare, Stockholm
magnus@wrede.se
070-566 69 99