

# Wrede



## LJUS TVÅA I TILE HOUSE

I välrenommerade Tile House högt upp i huset återfinns denna fantastiska tvåa i söderläge. Lägenheten om 45 kvm präglas av noga utvalda, högkvalitativa material i jordnära kulörer. Vardagsrum med ljust parkettgolv i ek och rikligt ljusinsläpp genom tre stora fönsterpartier som sträcker sig hela vägen från golv till tak samt access till fransk balkong i söder som vetter ut mot lugn innergård. Exklusivt kök från Ballingslöv med elegant bänkskiva i kompositsten, vitrinskåp samt all önskvärd maskinell utrustning av premiumkvalitet. Välplanerat sovrum med plats för 160 cm säng och generös förvaring genom walk-in closet. Smakfullt, helkaklat badrum utrustat med wc, dusch, kombimaskin, golvvärme (vattenburen), handfat med kommod samt badrumsdörr (2,3 m) i ek. Välkomnande hall med kapphylla samt garderob från Ballingslöv. Genomgående takhöjd om 2,6 m bortsett från badrum som har en takhöjd om 2,5 m. Trevlig förening med bland annat garage och stor gemensam takterrass i huset. Optimalt belägen med bland annat restauranger, matbutiker, gym och kommande tunnelbanestation precis utanför porten. Sammantaget ett förstklassigt boende i förening som kan acceptera juridisk person.

ADRESS  
Norrbackagatan 49A - Underhand

PRIS  
6 000 000 kr / bud

INGÅR I AVGIFTEN  
Värme, Vatten

OMRÅDE  
Vasastan

AVGIFT  
3 796 kr / mån

HISS  
Ja,

BOAREA  
45 kvm

UPPLÅTELSEFORM  
Bostadsrätt - Lägenhet

FÖRENING  
Brf Tile House

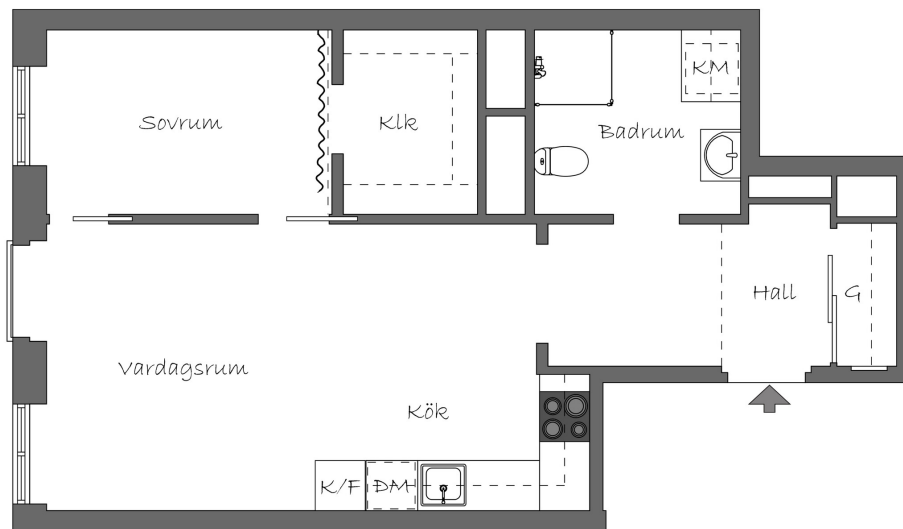
RUM  
2 rok

ANDEL I FÖRENINGEN  
1.21270%

VÅNING  
5 av 7

LÄGENHETSNUMMER  
11504

# Wrede



Viss avvikelse kan förekomma.



FÖR FRÅGOR OCH MER INFORMATION BESÖK WREDE.SE

KONTAKT  
David Bechara  
Fastighetsmäklare, Stockholm  
david@wrede.se  
073-581 04 40