

Wrede



SEKELSKIFTE VID TEGNÉRLUNDEN

Attraktivt belägen, med delvis utsikt över Tegnérslunden via tre höga fönster, ligger denna smakfullt renoverade sekelskiftes trea om 82 kvm med drygt 3,10 m i tak. Vacker kakelugn (kan tas i bruk) samt vilande bygglov för solig balkong i sydväst från det stora sovrummet. Kök i öppen planlösning med vardagsrum där stor soffgrupp och matbord ryms samt flyttbar köksö. Köksinredning med grå släta fronter och mässingsbeslag samt bänkar av Carraramarmor. Genomgående original golv bestående av breda grantiljor. Badrum är helklätt i marmor med eldriven golvvärme och inrett med badkar och separat dusch samt tvättmaskin och torktumlare. Hall med bra förvaring och gästwc. Bevarade sekelskiftesdetaljer. Inga trappsteg från entrén till hissen som rymmer barnvagn. Vacker gård med trädgård och lite hus som rymmer tvättstuga och förråd samt cykelparkering. Stort vindsförråd i gårdshuset. Likvid och lågt belånad förening i välkött stambytt (2000) fastighet från 1885.

ADRESS
Upplandsgatan 11

OMRÅDE
Vasastan

BOAREA
82 kvm

RUM
3 rok

VÅNING
2

AVGIFT
3 887 kr / mån

EL
350 kr / mån

FÖRSÄKRING
308 kr / mån

DRIFTKOSTNADER TOTALT
658 kr / mån

UPPLÅTELSEFORM
Bostadsrätt - Lägenhet

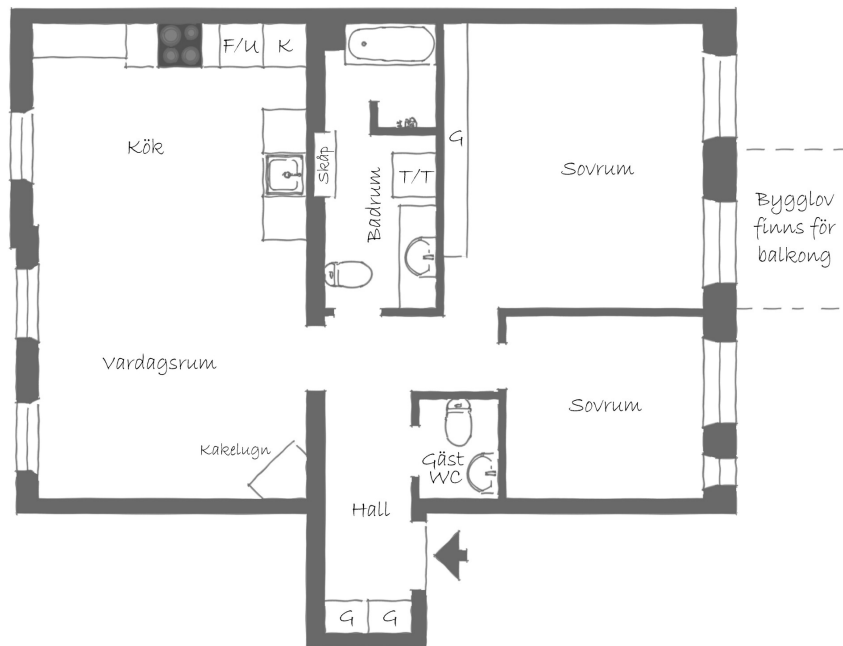
ANDEL I FÖRENINGEN
6.98%

LÄGENHETSNUMMER
3

HISS
Ja, Rymmer barnvagn

FÖRENING
Brf Bergslagen 24

Wrede



FÖR FRÅGOR OCH MER INFORMATION BESÖK WREDE.SE

KONTAKT
Mats Lagerkvist
Fastighetsmäklare

076-190 82 00