

Wrede



UNIKT PENTHOUSE MOT RIDDARFJÄRDEN

Högst upp i huset finns detta unika penthouse med magnifik och vid utsikt över såväl Riddarfjärden, Marieberg som Mariaberget och Söders höjder. Våningen består av två plan med fyra sovrum och stora sällskapsutrymmen. Dessutom två kungsbalkonger i tre väderstreck på entréplan och tre terrasser på övre plan. Fiskbensmönstrad ekparkett, stor öppen spis med kalkstensomfattning och flera andra vackra detaljer finns bevarade i denna fantastiska bostad. Stabil och lågt belånad bostadsrättsförening i välhållen och vacker fastighet byggd 1931, ritad av arkitekt TE Lindberg. Våningen har visst upprustningsbehov.

ADRESS
Norr Mälarstrand 54

OMRÅDE
Kungsholmen

BOAREA
232 kvm

RUM
7 rok

VÅNING
7 och 8

AVGIFT
11 861 kr / mån

EL
250 kr / mån

FÖRSÄKRING
220 kr / mån

DRIFTKOSTNADER TOTALT
470 kr / mån

UPPLÅTELSEFORM
Bostadsrätt - Lägenhet

ANDEL I FÖRENINGEN
10.7520%

LÄGENHETSNUMMER
18

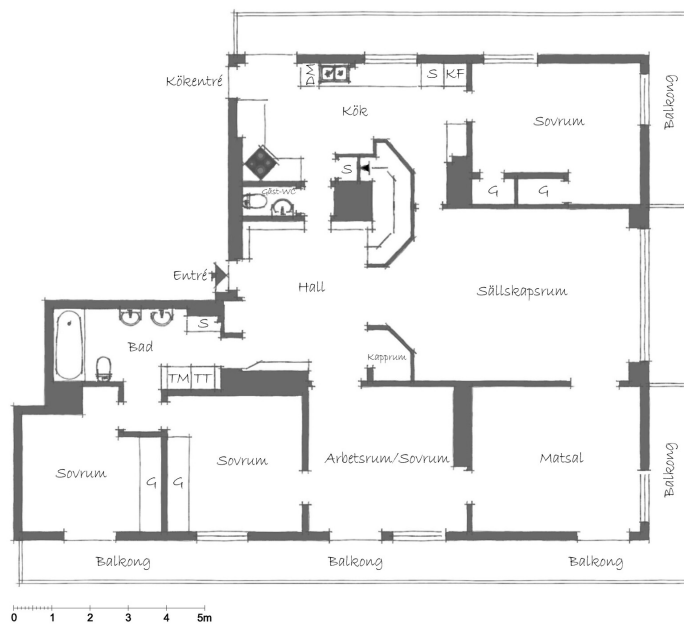
INGÅR I AVGIFTEN
Värme, Vatten, Kabel-TV

HISS
Ja,

FÖRENING
Brf Fågelbäret 1

Wrede

Entréplan 7 tr



FÖR FRÅGOR OCH MER INFORMATION BESÖK WREDE.SE

Titti Enander
Fastighetsmäklare, Stockholm
titti@wrede.se
070-810 49 41

Harald Ericsson
Fastighetsmäklare & Managing Partner, Stockholm &
Skåne
harald@wrede.se
072-166 10 30