

# Wrede



## BALKONG MED SJÖUTSIKT

Vid vägens slut, där havet möter land, växer ett nytt och unikt bostadskvarter fram i Dalarö – bestående av villor, parhus och lägenheter – där både historia, nutid och den omgivande naturen har varit inspirationskällor. På platsen där det anrika Strand Hotell en gång låg, skapar välrenommerade Imola nu en ny epok vid strandkanten. Här formas ett område med arkitektonisk elegans och ett genomtänkt uttryck. Projektet omfattar 29 exklusiva bostäder fördelade på elva byggnader i olika storlekar, former och placeringar. Deras volym och skala har hämtats från den omgivande miljön för att smälta in naturligt i Dalarös karaktär. Glasverandor och varierande fasader ger liv åt kvarteret och knyter an till ortens byggnadstradition. Hotellbyggnaden består av en varierad palett av bostäder, storlekar och typer med tidlösa inredningsstilar i högkvalitativa materialval. Golv i ek från Timberwise, Dornbracht blandare, vitvaror från Miele, kakel från Bricmate samt strömbrytare från Berker för att nämna några. Flera av husen kommer att stå på ett gemensamt garageplan. Till varje bostad hör en garageplats som nås genom hiss. De större byggnaderna vetter mot omgivande platser och promenadstråk, medan mindre hus med en eller två bostäder placeras längre in i området. Den högsta byggnaden placeras på en höjd, ungefär där det gamla hotellet stod, som en referens till dess historiska dominans i landskapet. Eftersom marken sluttar mot vattnet, får flera av byggnaderna suterrängplan, med som mest fyra våningar mot sjösidan. Välkommen till hem utöver det vanliga i Brf Dalarö Hotellbygga.

ADRESS  
Ägirs gränd 5

OMRÅDE  
Dalarö

BOAREA  
68 kvm

RUM  
3 rok

VÅNING  
2

PRIS  
7 956 000 kr / bud

AVGIFT  
1 823 kr / mån

UPPLÅTELSEFORM  
Bostadsrätt - Lägenhet

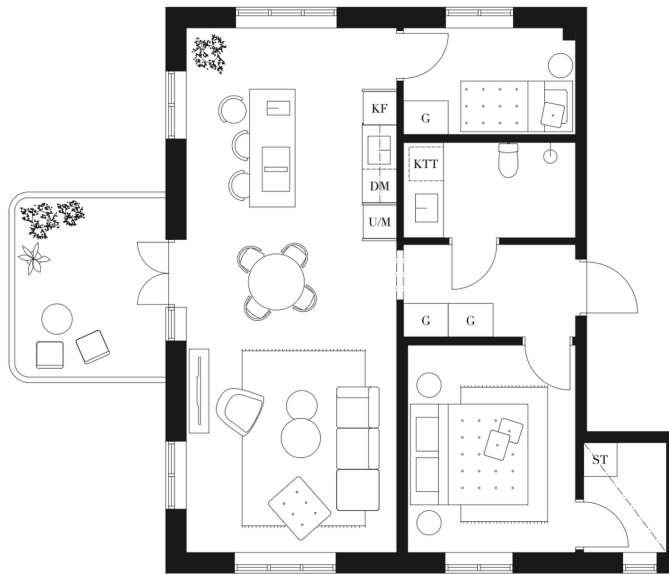
ANDEL I FÖRENINGEN  
2,1971%

LÄGENHETSNUMMER  
2231

HISS  
Ja,

FÖRENING  
Brf Dalarö Hotellbygga

# Wrede



FÖR FRÅGOR OCH MER INFORMATION BESÖK WREDE.SE

David Bechara  
Fastighetsmäklare, Stockholm  
david@wrede.se  
073-581 04 40

Johan Derelöv  
Fastighetsmäklare & Managing Partner, Stockholm, Skåne,  
Spanien  
johan@wrede.se  
072-166 10 20