

Wrede



FRI UTSIKT OCH BALKONG I SÖDER

På en av Stockholms mest eftertraktade adresser i vacker fastighet från 1929 ligger denna klassiska våning med tre rum i fil mot Stureparken. Ett kök i öppen planlösning med matplatsen med plats för ett bord med 8-10 platser och med utgång till den möblerbara balkongen med ett söderläge och en utsikt över en välskött och praktfull gård ner mot Humlegården. En genomgående planlösningen med fönsterpartier i både norr och söder och det fria läget mot Stureparken och ner mot Humlegården ger ett privat och ljust hem. Med bevarade originaldetaljer såsom en vacker öppen spis, kakelugn, takrosetter, stuckaturer, parkettgolv och väggpaneler tillsammans med en takhöjd om 3,2 meter förmedlas en känsla av ett vackert och luftigt hem. En mycket välskött förening i vacker och väl underhållen fastighet från 1929.

ADDRESS
Östermalmsgatan 52

AREA
Östermalm

LIVING AREA
150 sqm

ROOM
4 rooms

SUITE
2

PRICE
Price on request

FEE
5 779 SEK per month

ELECTRICITY
467 SEK per month

INSURANCE
642 SEK per month

TOTAL OPERATING COSTS
1 108 SEK per month

FORM OF TRANSFER
Condominium - Apartment

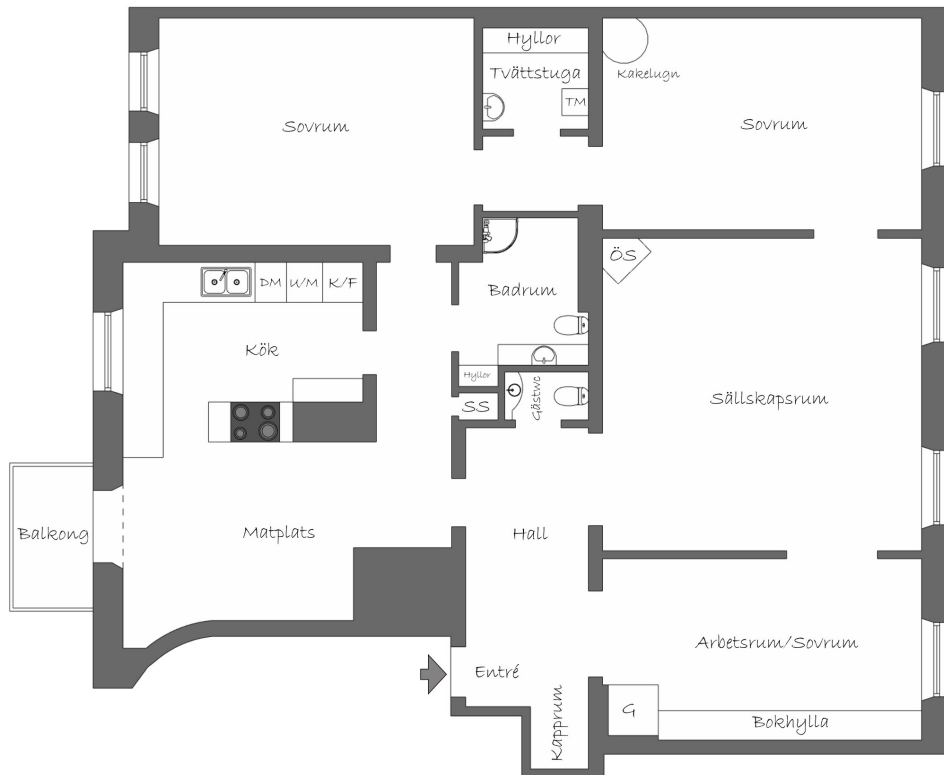
APARTMENT NUMBER
1201

INCLUDED IN THE FEE
Värme, VA och bredband

ELEVATOR
Yes,

ASSOCIATION
Brf Lönner nr 14

Wrede



Viss avvikelse kan förekomma.



FOR QUESTIONS AND MORE INFORMATION, VISIT WREDE.SE

KONTAKT
Stina Holmberg
Fastighetsmäklare, Stockholm
stina@wrede.se
070-868 08 23