

Wrede



SEKELSKIFTESDRÖM MED BALKONG

I vacker fastighet på mycket bra adress ligger denna genomgående tvåa med balkong från köket och stora fönster i djupa fönsternischer mot Grev Turegatan. Badrum och kök renoverades 2021 samtidigt som alla ytskikt målades. En takhöjd om 3,1 meter, höga golvsokklar, takrosetter, ljust målade väggar och vitbetsade trägolv skapar ett ljust och harmoniskt hem. Belägen med närhet till Östermalmstorg, restauranger och grönområden i form av Humlegården och Djurgården i välskött förening med god ekonomi i vacker fastighet från 1882.

ADDRESS
Grev Turegatan 54

AREA
Östermalm

LIVING AREA
61 square meters

ROOM
2 rooms

SUITE
2

PRICE
Price on request

FEE
4 192 SEK per month

FORM OF TRANSFER
Condominium - Apartment

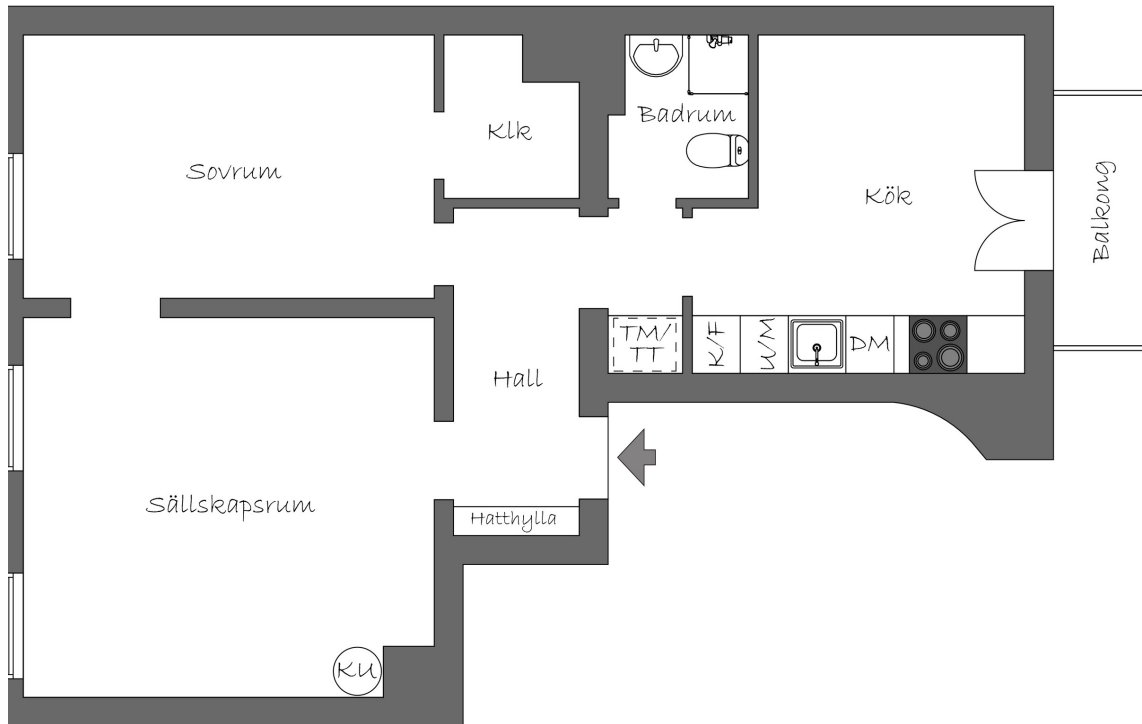
APARTMENT NUMBER
006

INCLUDED IN THE FEE
Heating, water and sewage

ELEVATOR
Yes,

ASSOCIATION
BF Vega No l u p a

Wrede



ss avvikelse kan förekomma.



FOR QUESTIONS AND MORE INFORMATION, VISIT WREDE.SE

KONTAKT
Stina Holmberg
Fastighetsmäklare, Stockholm
stina@wrede.se
070-868 08 23