

Wrede



PEACEFUL FARM LOCATION WITH THREE BEDROOMS

På Narvavägens solsida erbjuds nu en synnerligen välplanerad och yteffektiv bostad med stora möjligheter att anpassa efter egna önskemål. De sex fönstren i fil mot föreningens lugna och välsköta innergård ger goda ljusinsläpp och skapar en harmonisk atmosfär. Bostaden präglas av flertalet detaljer som påminner om byggåret såsom bevarade plankgolv, väl tilltagen takhöjd och stora fönsterpartier. Planlösningen erbjuder tre sovrum - ett master bedroom med plats för säng och garderobsvägg samt två mindre sovrum med plats för enkelsängar. Två av sovrummen kan med enkelhet göras om till ett enda större sovrum - se alternativa planskisser. Rymligt badrum utrustat med tvättpelare och separat wc vid bostadens entré. Köket är smart placerat och leder vidare till det öppna och ljusa sällskapsrummet med gott om yta för både matbord och soffgrupp. I bostaden finns en naturlig plats för hemmakontor och ytterligare förvaring. Föreningen är stabil och välskött. Här bor du centralt men i en lugn miljö med restauranger, butiker och goda kommunikationer precis utanför porten.

ADDRESS
Narvavägen 16B

AREA
Östermalm

LIVING AREA
68 sqm

ROOM
4 rooms

SUITE
1

PRICE
Price on request

FEE
3 923 SEK per month

FORM OF TRANSFER
Condominium - Apartment

SHARE IN THE ASSOCIATION
1,38292%

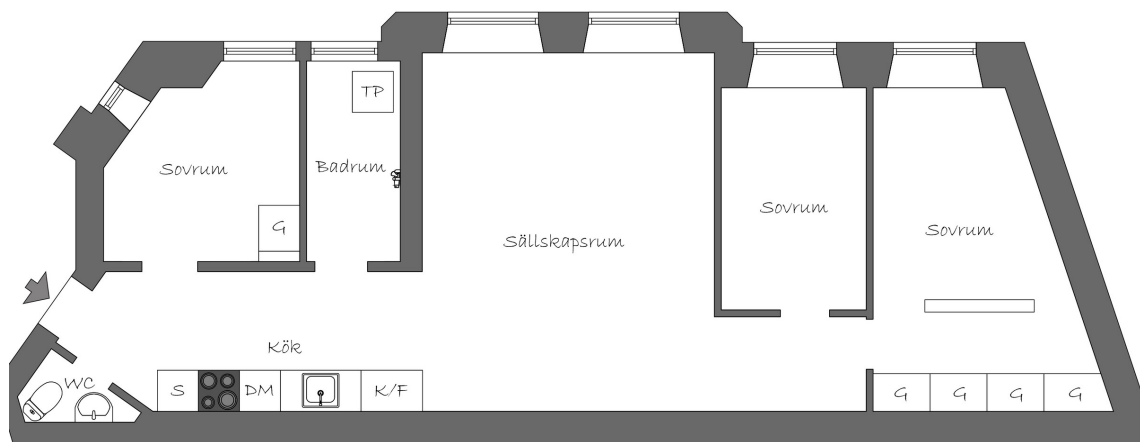
APARTMENT NUMBER
15

INCLUDED IN THE FEE
heat, water, broadband

ELEVATOR
Yes,

ASSOCIATION
Brf Fanan No. 20

Wrede



ss avvikelse kan förekomma.



FOR QUESTIONS AND MORE INFORMATION, VISIT WREDE.SE

CONTACT
Sandra Åström
Real Estate Agent, Stockholm
sandra@wrede.se