

# Wrede

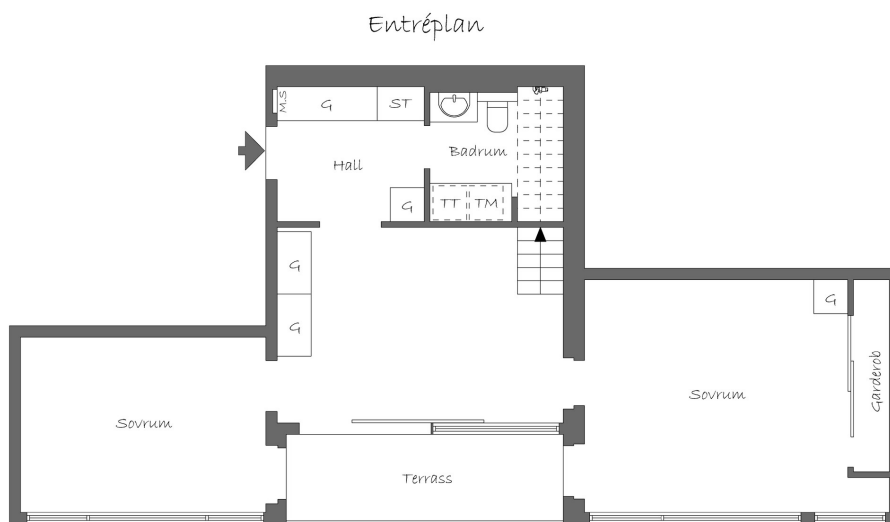


## FANTASTISK ETAGEVÅNING MED DUBBLA TERRASSER OCH NOLLAVGIFT

Högst upp i huset återfinns denna vindsvåning i två etage, byggd 2017, med dubbla terrasser och en vidsträckt utsikt över stadens takåsar. Här erbjuds ett boende där ljus, rymd och materialval samverkar i en genomtänkt helhet, med solnedgångar som en naturlig del av vardagen. Entréplanet präglas av en välkomnande hall med platsbyggda garderober och ett stilrent, helkaklat badrum utrustat med dusch, tvättmaskin och torktumlare. Vidare öppnar bostaden upp sig mot ett rum med generösa fönsterpartier och en utsikt som ger rummet en alldeles särskild karaktär. Detta utrymme lämpar sig väl som allrum eller arbetsplats. På vardera sida finns två rymliga sovrum och från alla rum nås terrassen med morgonsol som dessutom har generöst med plats för möblering. En trappa upp möts man av våningens sociala kärna där kök och vardagsrum flyter ihop i en öppen planlösning. Intill köket finns en upphöjd TV-hörna med plats för soffa som ger en spännande variation i rumsupplevelsen. Köket har skåplockor i valnöt, integrerade vitvaror samt ugn i arbetshöjd. Matplatsen är mycket generös, med plats för bord för stora sällskap, och köksön intill (Ballingslöv Grå) fungerar som en naturlig samlingspunkt, optimalt för middagar och sociala tillställningar. Längst bort finns två vinkylar, i anslutning till de stora skjutpartierna som leder ut till den stora terrassen som sträcker sig längs nästan hela våningen. Här ute finns gott om plats för både loungemöbler och utekök, försett med sunsreen och infravärme som ger både solskydd och värme. Sydvästläget erbjuder sol hela eftermiddagen och kvällssol med utsikt över stadens siluett. Genomgående ligger knivskuren furu på golven, väggarna är ljusst målade och även förvaringen är platsbyggd i valnötsträ. Det ger inredningen en sammanhållen och varm känsla. Parkering i källaren med möjlighet till billaddare samt stort modernt förråd. Läget vid Vitbergsparken kombineras med närhet till restauranger, service och shoppingstråk. Föreningen är skuldfri och helt utan årsavgift, vilket ytterligare förstärker helhetsintrycket av ett boende med långsiktig kvalitet.

ADDRESS Björholmsgatan 16	PRICE 29 000 000 SEK / bid	FORM OF TRANSFER Condominium - Apartment	ASSOCIATION HSB Brf Tappan i Stockholm
AREA Södermalm	FEE 0 SEK per month	SHARE IN THE ASSOCIATION 1.20213%	
LIVING AREA 145 sqm	ELECTRICITY 833 SEK per month	APARTMENT NUMBER 016-1903	
ROOM 6 rooms	INSURANCE 868 SEK per month	INCLUDED IN THE FEE värme, vatten, TV	
SUITE 9-10 av 10 tr	TOTAL OPERATING COSTS 1 701 SEK per month	ELEVATOR Yes,	

# Wrede



Viss avvikelse kan förekomma



FOR QUESTIONS AND MORE INFORMATION, VISIT [WREDE.SE](http://WREDE.SE)

KONTAKT  
Victor Wiklund  
Fastighetsmäklare, Stockholm  
[victor@wrede.se](mailto:victor@wrede.se)