

Wrede

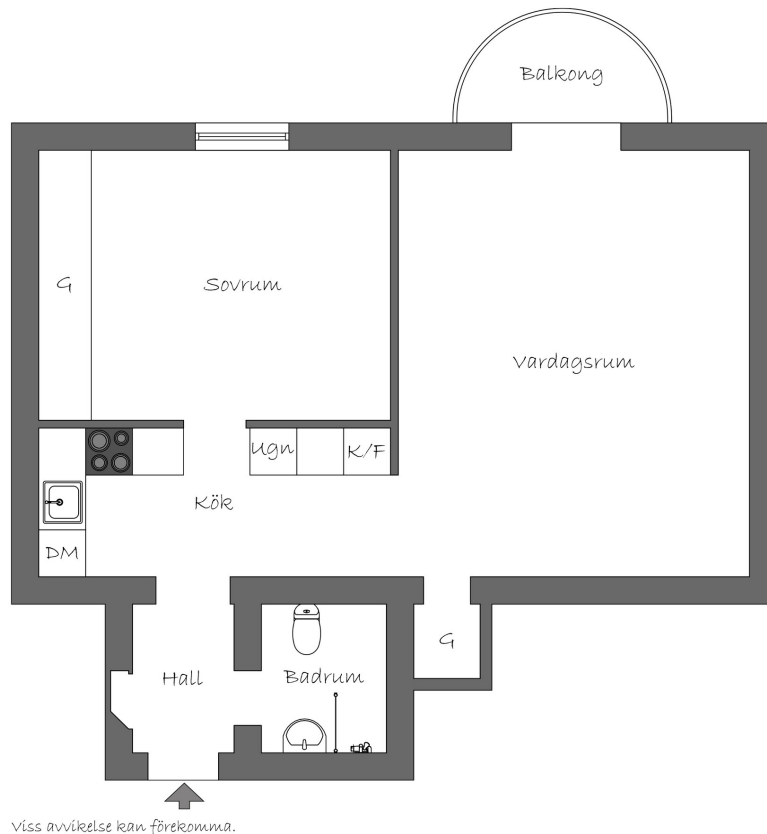


TOP FLOOR WITH A SOUTHWEST-FACING BALCONY

Högst upp i huset i hjärtat av Vasastan återfinns denna väldisponerade tvåa med balkong i sydvästläge. Lägenheten kännetecknas av ett fantastiskt ljusflöde och vacker utsikt över Observatorielunden. Rymligt vardagsrum med genomgående fiskbensparkett samt generösa ytor för både soffgrupp och matplats. Smakfullt kök med bänkskiva i marmor och all önskvärd maskinell utrustning. Luftigt sovrum med gott om plats för dubbelsäng, nattsduksbord och garderobsförvaring. Helkaklat badrum utrustat med golvvärme och förberett för tvättmaskin. Välkomnande hall med hatthylla och integrerat skåp. Solid förening med låga avgifter och goda lokalintäkter samt garage i huset. Belägen i navet av Vasastan med allt du kan önska dig precis runt hörnet.

| | | | |
|--------------------------|--|--|--|
| ADDRESS Sveavägen 118 | PRICE Price on request | FORM OF TRANSFER Condominium - Apartment | ASSOCIATION Brf Sveabrunn i Stockholm |
| AREA Vasastan | FEE 1 151 SEK per month | SHARE IN THE ASSOCIATION 2.22564% | |
| LIVING AREA 59 kvm | ELECTRICITY 667 SEK per month | APARTMENT NUMBER 0019 | |
| ROOM 2 rooms | INSURANCE 250 SEK per month | INCLUDED IN THE FEE Värme, Vatten, Kabel-TV (bas), Bredband | |
| SUITE 5 out of 5 | TOTAL OPERATING COSTS 917 SEK per month | ELEVATOR Yes, | |

Wrede



viss avvikelse kan förekomma.



FOR QUESTIONS AND MORE INFORMATION, VISIT WREDE.SE

KONTAKT
David Bechara
Fastighetsmäklare, Stockholm
david@wrede.se
073-581 04 40