

# Wrede

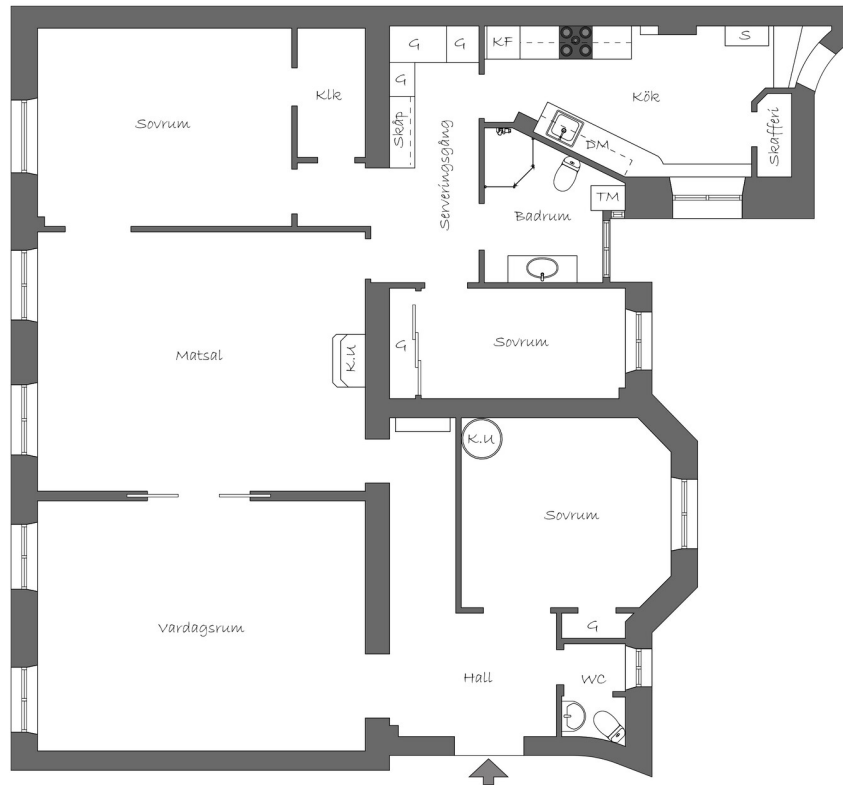


## REPRESENTATIVE SUITE COURTYARD VIEW

På ett eftertraktat läge på övre Östermalm återfinns denna välbevarade familjevåning om 149 kvm, belägen i ett representativt och kulturhistoriskt hus från 1904 ritat av arkitekterna Dorph & Höög. Våningen präglas av generösa sällskapsytor där tre rum i fil skapar ett harmoniskt flöde mellan vardagsrum, matsal och sovrum. En vacker och fullt fungerande kakelugn. Genomgående sekelskiftesdetaljer såsom högt i tak, djupa fönsternischer, stjärnparkett, vackra dörrar, profilerade taklistor och bevarade serveringskåp samspelar med en välavvägd planlösning. Utöver filrummen erbjuds två sovrum i rofyllt gårdsläge, varav det ena pryds av en vacker kakelugn som inte är i bruk. Ett stilrent köket med fönster mot den lummiga innergården och direkt utgång till den. Här bor du med en kort promenad till Stureplan, Humlegården och Djurgården. Området präglas av charmiga sekelskiftesfasader, trendiga caféer, butiker och restauranger precis runt hörnet. Här kombineras det pulserande stadslivet med en lugn kvarterskänsla på ett av Östermalms mest efterfrågade lägen. Fastigheten förvaltas av en solid förening med god ekonomi.

ADDRESS	PRICE	GAS	INCLUDED IN THE FEE
Sibyllegatan 46	Price on request	417 SEK per month	Heating, Water, Cable TV
AREA	FEE	TOTAL OPERATING COSTS	ELEVATOR
Östermalm	7 711 SEK per month	2 554 SEK per month	Yes,
LIVING AREA	ELECTRICITY	FORM OF TRANSFER	ASSOCIATION
149 sqm	667 SEK per month	Condominium - Apartment	Brf Storcken 11
ROOM	INSURANCE	SHARE IN THE ASSOCIATION	
5 rooms	471 SEK per month	5.52818%	
SUITE	OTHER	APARTMENT NUMBER	
BV	1 000 SEK per month	0101	

# Wrede



Viss avvikelse kan förekomma.



FOR QUESTIONS AND MORE INFORMATION, VISIT [WREDE.SE](http://WREDE.SE)

CONTACT  
Imran Kararic  
Fastighetsmäklare, Stockholm  
[imran@wrede.se](mailto:imran@wrede.se)  
073-585 12 85