

Wrede

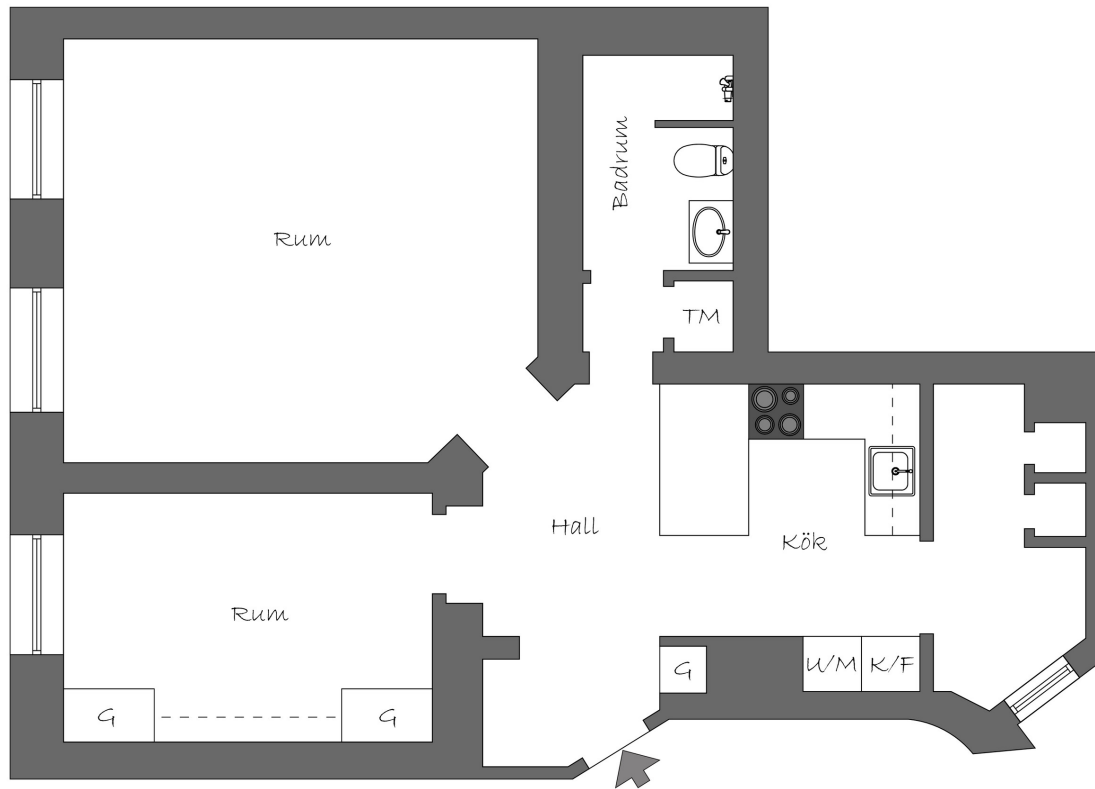


TOP RENOVATED WITH NICE LIGHT

På Narvavägens solsida, återfinns denna totalrenoverade tvåa om 65 kvm – färdigställd 2025 med genomgående mycket hög materialstandard och en genomtänkt, social planlösning. Här samspelar klassiska attribut såsom fiskbensparkett, stuckaturer, generös takhöjd och välvda fönster med en samtida och påkostad interiör. Det centralt placerade köket utgör bostadens naturliga nav. Arbetsbänkar i Carraramarmor med sittplatser inbjuder till umgänge, medan vita och ekfanerade luckor ramas in av integrerade vitvaror, inbyggd ugn samt induktionshäll med infälld fläkt. Materialpaletten är konsekvent och tidlös och återkommer i det elegant utförda badrummet med marmorgolv, halvkaklade väggar och duschkörna. Intill finns tvättmaskin med praktisk hyllförvaring. Vardagsrummet är ljust och välproportionerat med plats för såväl soffgrupp som matplats. Sovrummet ligger rofyllt med platsbyggda garderober och god förvaring. En möblerbar hörna i anslutning till köket erbjuder flexibilitet för hemmakontor eller barnsäng och kompletteras av ytterligare förvaringslösningar. Föreningen är stabil och välskött med trivsam innergård och utemöbler. Ett centralt men samtidigt harmoniskt boende, med stadens restauranger, butiker och kommunikationer direkt utanför porten. Endast bokade visningar.

ADDRESS	PRICE	FORM OF TRANSFER	ASSOCIATION
Narvavägen 16	Price on request	Condominium - Apartment	Brf Fanan No. 20
AREA	FEE	SHARE IN THE ASSOCIATION	
Östermalm	3 749 SEK per month	1.42603%	
LIVING AREA	ELECTRICITY	APARTMENT NUMBER	
65 sqm	250 SEK per month	1	
ROOM	INSURANCE	INCLUDED IN THE FEE	
2 rooms	250 SEK per month	heat, water, broadband	
SUITE	TOTAL OPERATING COSTS	ELEVATOR	
1 of 6	500 SEK per month	Yes,	

Wrede



Viss avvikelse kan förekomma.



FOR QUESTIONS AND MORE INFORMATION, VISIT [WREDE.SE](https://wrede.se)

KONTAKT
Elisabet Stigård
Fastighetsmäklare, Stockholm
elisabet.stigard@wrede.se
070-877 06 75