

# Wrede

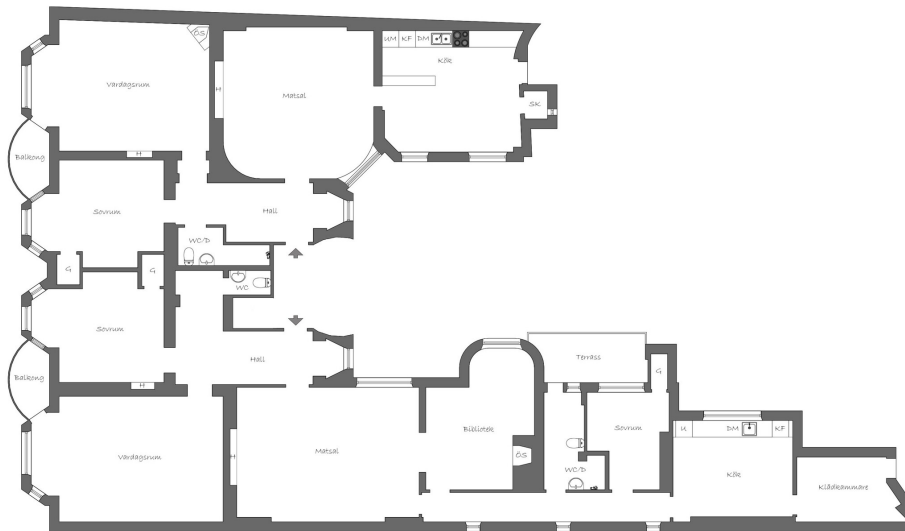


## TURN-OF-THE-CENTURY APARTMENT WITH LAKE VIEW

På eftertraktade Styrmansgatan ligger denna våning om 308 kvm nästhögst upp i huset med två balkonger, en terrass i söder och vacker sjöutsikt. Våningen är i renoveringsbehov och nyttjas idag som ett kontor. Sekelskiftesdetaljer som högt i tak, fiskbensmönstrad ekparkett, halvfranska par- och skjutdörrar, två öppna spisar, två burspråk samt dekorerade väggar med hög bröstning, dekorativa fönster och taklister ger bostaden sin karaktär. Idag är lägenheten uppdelad i två delar, den ena om 181 kvm och den andra om 127 kvm. Fönstren vetter i tre olika väderstreck och det finns fyra separata ingångar. I den större delen finns en gäst-wc, ett kontor/arbetsrum med burspråk, ett stort sällskapsrum med ytterligare ett vackert burspråk och en balkong i österläge. Ytterligare ett stort rum kan nyttjas som matsal eller vardagsrum. Bakom vackra skjutdörrar finns ett bibliotek med öppen spis. Utöver det finns ett badrum med utgång till terrassen i söderläge, ytterligare ett sovrum/kontor samt ett kök med intilliggande skafferi och utgång. I den mindre delen finns det även här två rum med burspråk, varav ett med balkong. Sedan ett generöst allrum, ett badrum, kök med skafferi samt en utgång. Attraktivt läge med närhet till Strandvägen, Karlaplan och Djurgården. Nybildad förening som planerar försäljning av garaget och med de större renoveringarna bakom sig. Sällsynt våning i representativ fastighet uppförd år 1908, ritad av arkitekterna Westholm S. & Bagger J.A.

ADDRESS	PRICE	FORM OF TRANSFER	ASSOCIATION
Styrmansgatan 19	55 000 000 SEK / bid	Condominium - Apartment	Styrmannen 19 Housing Association
AREA	FEE	SHARE IN THE ASSOCIATION	
Östermalm	17 649 SEK per month	16.22840%	
LIVING AREA	ELECTRICITY	APARTMENT NUMBER	
308 sq. ft.	667 SEK per month	1501	
ROOM	INSURANCE	INCLUDED IN THE FEE	
8 rooms	833 SEK per month	Heating, Water, Cable TV	
SUITE	TOTAL OPERATING COSTS	ELEVATOR	
5	1 500 SEK per month	Yes,	

# Wrede



Viss avvikelse kan förekomma.



FOR QUESTIONS AND MORE INFORMATION, VISIT WREDE.SE

CONTACT  
Imran Kararic  
Real Estate Agent, Stockholm  
imran@wrede.se  
073-585 12 85